

ARCHITECTON



PU



100 % recyclable



0092 White
NCS: 0500 - N / LRV: 81,3



0027 Straw
NCS: 2010 - Y10R / LRV: 51,6



0055 Summer
NCS: 1030 - Y / LRV: 63,8



0045 Apple
NCS: 2020 - G40Y / LRV: 51,7



0035 Glacier
NCS: 1510 - R90B / LRV: 56,6



0069 Fawn
NCS: 4010 - Y50R / LRV: 37,6



0043 Muffin
NCS: 2010 - Y40R / LRV: 47,9



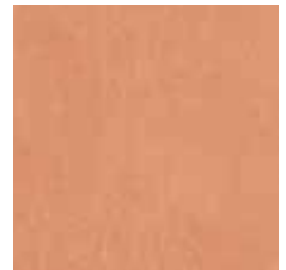
0028 Alp
NCS: 3010 - G40Y / LRV: 35,4



0085 Marina
NCS: 4020-R90B / LRV: 25,6



0048 Walnut
NCS: 2010 - Y50R / LRV: 43,2



0065 Clementine
NCS: 2040 - Y50R / LRV: 33,4



0075 Pigeon
NCS: 5010 - R90B / LRV: 25,5



0088 Shadow
NCS: 6020 - R80B / LRV: 14,1



0078 Claret
NCS: 3030 - R20B / LRV: 17,1



0068 Strawberry
NCS: 3050 - Y90R / LRV: 16,2



0013 Ash
NCS: 3005 - B20G / LRV: 49,6



0098 Storm
NCS: 6005 - R50B / LRV: 19,9



0810 Brown
NCS: 8005 - Y80R / LRV: 7,3



0902 Black
NCS: 8500 - N / LRV: 5,6

HOMOGENEOUS FLOORING

gerflor.com

Le revêtement de sol sélectionné **ARCHITECTON** est un revêtement PVC homogène monocouche calandré en dalles de 30 x 30 cm avec une épaisseur de **2 mm** et un poids **≤ 3680 g**. Le décor dans la masse est de type directionnel disponible en **19 coloris**. Sa composition comprendra 38% de matières minérales et 23% de matières inépuisables et sera exempt de formaldéhyde, de métaux lourds, de substances CMR 1 & 2, vPvB (très persistantes et très bioaccumulatives) et PBT (persistantes, bioaccumulatives et toxiques) ; il est conforme au règlement européen REACH. Ce revêtement bénéficie d'un traitement de surface polyuréthane **PU** facilitant l'entretien. Il est antistatique (<2kV), fongistatique et bactériostatique. Sa résistance au poinçonnement rémanent est **≤ 0,03 mm** à 150 mn selon la NF EN 433. Il reçoit une protection **PU** **factory seal** : une bonne base pour l'entretien courant. L'émulsion acrylique / polishes est requise après l'installation. Le revêtement est conforme aux exigences **U3P3E2/1C2**, à la norme EN660.2 avec un groupe d'abrasion F, est certifié NF/UPEC, est classé Bfl-S1 selon la norme EN 13501-1. Son taux d'émission de composés organiques volatils est **< 10 µg/m³** (TVOC après 28 jours NF EN 16000).

! Proscrire tout élément ou partie d'élément en caoutchouc susceptible d'être en contact direct avec nos revêtements (embouts de chaise, mobiliers, tapis ou paillasons à envers caoutchouc...) et utiliser exclusivement des embouts en PVC ou Polyéthylène. Ne jamais effectuer de décapage avec les disques abrasifs (vert, marron ou noir) ou des procédés risquant de détériorer le traitement de surface (abrasifs, solvant...).

ARCHITECTON is a flexible monolayer homogeneous calendered flooring with a thickness of **2 mm** and a weight of **≤ 3680 g**. The directional design with colour throughout the thickness is available in **19 tile references**. This flooring is **anti-static** (< 2 kV), **fungistatic and bacteriostatic**. The product is non reactive to residual indentation with a value **≤ 0,03 mm** [EN 433]. It receives a protective **PU** **factory seal**: a good foundation for routine maintenance. Acrylic emulsion / polishes is required after installation. The flooring complies with the EN 649 [33-42] offering a **group F** wear rating suitable for normal to medium traffic areas. The product emission rate of volatile organic compounds is **< 10 µg/m³** (TVOC after 28 days ISO 16000-6).

! Rubber leaves indelible stains on vinyl floorings: do not use mats with rubber backing and replace tubular furniture feet with those made of PVC or polyamide. Place mats of sufficient length at entrances to reduce outside sources of dirt. Further installation and maintenance instructions are available from Gerflor.



- ① Traitement (PU) / Surface treatment (PU)
- ② Monocouche en PVC calandré et pressé / Homogeneous calendered vinyl floorcovering

ARCHITECTON

DESCRIPTION / DESCRIPTION

Épaisseur totale / Total thickness	EN 428	mm	2
Poids / Weight	EN 430	g/m ²	3680
Format des dalles / Tile size	EN 427	mm	300 x 300
Nombre de dalles par boîte / Number of tiles per package	-	-	50

CLASSIFICATION / CLASSIFICATION

Norme - Spécification produit / Product norm	-	-	EN 649
Classement européen / European classification	EN 685	classe / class	33 - 42
Classement UPEC (France)	NF 189	classement	U3P3E2C2
Certification NF UPEC (France)	NF 189	n° certificat	303-004.1
Classement K / K Rating	-	classe / class	K4
Réaction au feu / Fire rating	EN 13 501-1	classe / class	Bfl-s1
Potentiel de charge / Static electrical propensity	EN 1815	kV	< 2

PERFORMANCES / PERFORMANCES

Résistance à l'usure / Wear resistance	EN 660.2	mm ³	≤ 15.0
Groupe d'abrasion / Wear group	EN 649	groupe / group	F
Teneur en agent liant / Type Binder content	ISO 10581	type	III
Stabilité dimensionnelle / Dimensional stability	EN 434	%	≤ 0.25
Poinçonnement statique rémanent / Residual indentation	EN 433	mm	≤ 0.03
Essai de la chaise à roulettes (type W) / Castor chair test	EN 425	-	OK
Conductivité thermique / Thermal conductivity	EN 12 524	W/(m.K)	0.25
Solidité lumière / Colour fastness	EN 20 105 - B02	degré / degree	≥ 6
Résistance aux produits chimiques / Chemical products resistance	EN 423	classe / class	OK
Fongistatique et bactériostatique / Bacteriostatic and fungistatic treatment	-	-	OK
Traitement de surface / Surface treatment	-	-	PU
TVOC (28 jours) / TVOC after 28 days	ISO 16000-6	µg / m ³	< 10

MARQUAGE CE / CE MARKING

CE	EN 14041	-	
----	----------	---	--



Gerflor Be CONNECTED!

www.gerflor.com

Gerflor
theflooringgroup

Committed to sustainable development

Création : misterBrown - Réalisation : coco & co - 02/2013