



Stary

HOTEL COLLECTION

Hotel-Bestseller neu interpretiert
und auf den Punkt gebracht. /
*Hotel classics newly interpreted
that get right to the point.*

- Technische Perfektion trifft kreatives Design /
Technical perfection meets creative design
- Lagerkollektion – sofort verfügbar /
In-stock collection – promptly available
- Deutsche Markenware /
German brand-name goods

INHALT CONTENT

Stay

HOTEL-COLLECTION

Stay

Traditionell zeitlose und zeitgenössisch aktuelle Musterungen, gepaart mit zurückhaltend ruhigen oder auch starken, prägenden Farben – das ist die HOTEL COLLECTION von NORDPFEIL.

Traditionally timeless and contemporary, up-to-date patterns coupled with calm and reserved or vibrantly formative colours – that's the Hotel Collection from NORDPFEIL.

Klassisch, modern, warm, wohnlich: Die HOTEL COLLECTION „STAY“ bietet für jeden Einrichtungsstil und für jede Anforderung die passende Lösung. In Gästezimmern, Korridoren, Empfangsräumen, Restaurants und in Konferenzräumen – 12 hochwertige Teppichqualitäten bereiten den Boden für zufriedene Gäste, die gern wiederkehren.

Classic, modern, warm, cosy: The "STAY" HOTEL COLLECTION provides the fitting solution to match every decorating style and fulfil any requirement. In hotel rooms, hallways, reception areas, restaurants and conference rooms – 12 high-quality carpet products lay the groundwork for satisfied guests who gladly come back again.

Durch die Möglichkeit zwischen Standard und Sonderfertigung zu wählen, bietet diese Kollektion ein breites Spektrum und erfüllt dabei immer höchste Ansprüche.

Due to the possibility to choose between standard and special-order production, this collection offers a broad spectrum while always meeting the most discerning demands.

FRISÉ
SAPHIR _____ 4

LCL
BELLEVUE _____ 6

ESTREL _____ 8

LINESS _____ 10

STELLA _____ 12

PRINT-SAXONY
ASCOT _____ 14

SMART _____ 16

OCEAN _____ 18

GRAPHIC _____ 20

AROSA _____ 22

VINTAGE _____ 24

UNI-SAXONY
SAMOS _____ 26

QUALITÄTEN /
PRODUCTS _____ 28

ALLGEMEINE INFORMATIONEN /
GENERAL INFORMATION _____ 29

TECHNISCHE DATEN /
TECHNICAL DATA _____ 30



SAPHIR

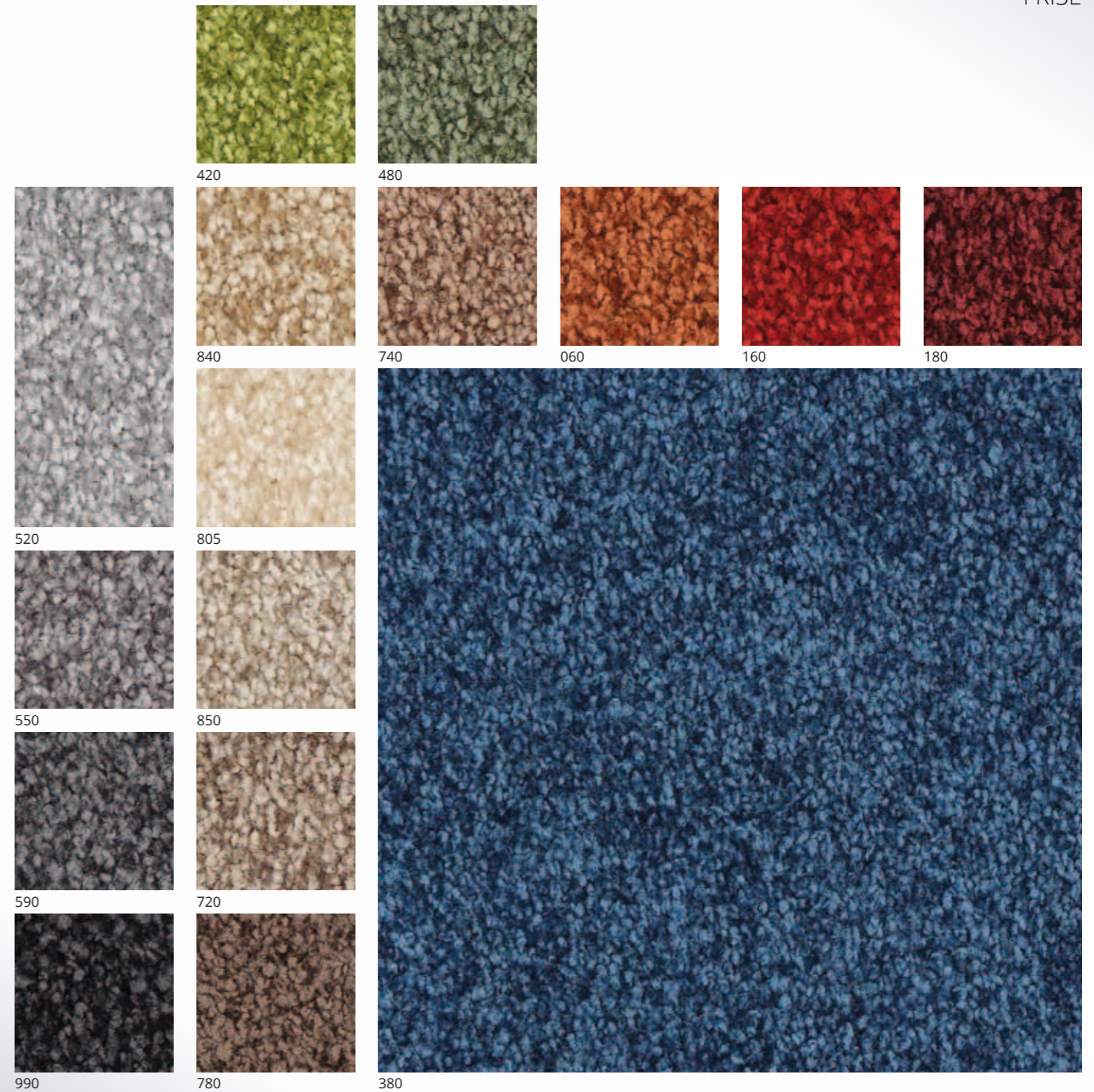
FRISÉ

**1/10" KRÄUSELVELOURS,
SEIDENGLANZ**

- Hochwertiger und universell einsetzbarer, voluminöser Frisé mit Softtouch-Griff
- Edle, seidige Optik
- 16 trendige Farben

**1/10" CURLY VELOUR,
SILKY GLOSS**

- High quality and voluminous frieze with soft-touch feel
- Refined, silky look
- 16 trendy colours

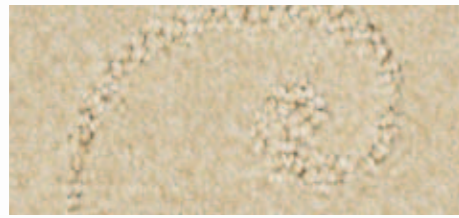


SAPHIR 420

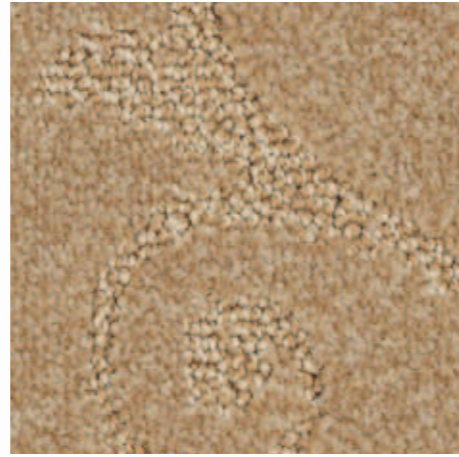


BELLEVUE

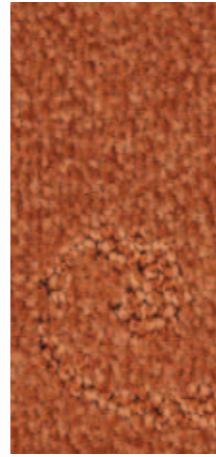
LCL



810



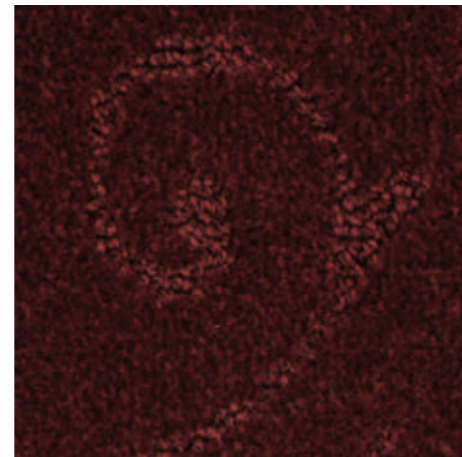
820



060



835



180



760



730



RAPPORT (LxB) / REPEAT (LxW): ca. 120,0 x 30,5 cm



1/10" LEVEL-CUT-LOOP, STRUKTURIERT

- Raffinierter Mix aus floralem Dessin und hochwertigem, mouliniertem Garn für beeindruckende Effekte
- Edles Design – prädestiniert für repräsentative Räume
- 7 natürliche Farbstellungen

1/10" LEVEL CUT LOOP, STRUCTURED

- *Sophisticated blend of floral design and high-grade thrown yarn for ingenious effects*
- *Cultivated design – predestined for representational rooms*
- *7 natural colourings*

BELLEVUE 730

ESTREL

LCL



1/10" LEVEL-CUT-LOOP, STRUKTURIERT

- Hochwertiges Effektgarn sorgt für eine spannende Optik
- Besonders geeignet für den Einsatz in stark beanspruchten Räumlichkeiten
- 8 zeitlose Farben

1/10" LEVEL CUT LOOP, STRUCTURED

- *High-quality novelty yarn provides for an intriguing look*
- *Particularly suitable for use at venues with high degrees of wear*
- *8 timeless colours*

ESTREL 550



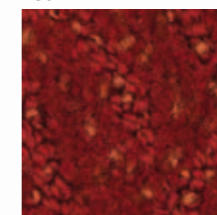
360



480



550



150



170



720



845



085



RAPPORT (LxB) / REPEAT (LxW): ca. 30,5 x 30,5 cm

LINESS

LCL



RAPPORTLOS / WITHOUT RAPPORT



LINESS 829

**1/10" LEVEL-CUT-LOOP,
STRUKTURIERT**

- Elegantes Streifendessin für traditionelle und moderne Einrichtungen – leicht zu kombinieren
- Charakteristische Optik durch raffinierte Konstruktion
- 9 starke Farben

**1/10" LEVEL CUT LOOP,
STRUCTURED**

- *Elegant striped design for traditional and modern décors – easy to combine*
- *Characteristic look due to refined construction*
- *9 vivid colours*



12

**1/10" LEVEL-CUT-LOOP,
STRUKTURIERT**

- Subtile Dessinierung, inspiriert durch die Natur
- Lebhaftige Farbakzente durch COC-Effektgarn
- 8 ansprechende, natürlich gehaltene Farben

**1/10" LEVEL CUT LOOP,
STRUCTURED**

- *Subtly patterned design, inspired by nature*
- *Vibrant colour accents due to COC fancy yarn*
- *8 appealing colours kept in natural shades*

STELLA 165

STELLA

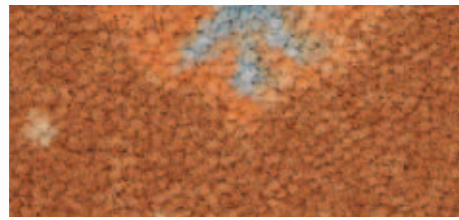
LCL



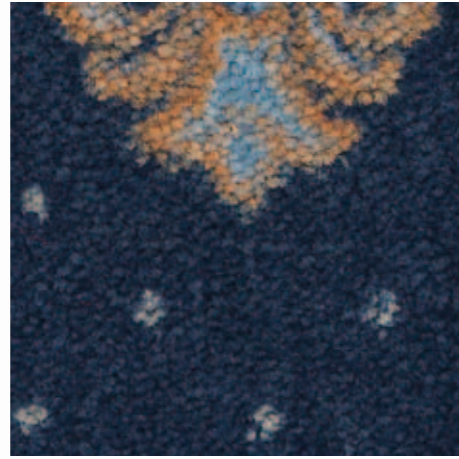
RAPPORT (LxB) / REPEAT (LxW): ca. 34,0 x 30,5 cm

ASCOT

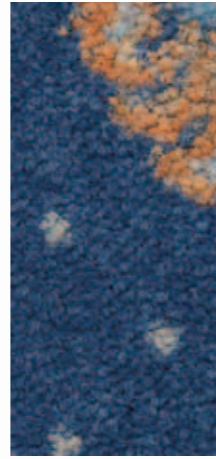
PRINT-SAXONY



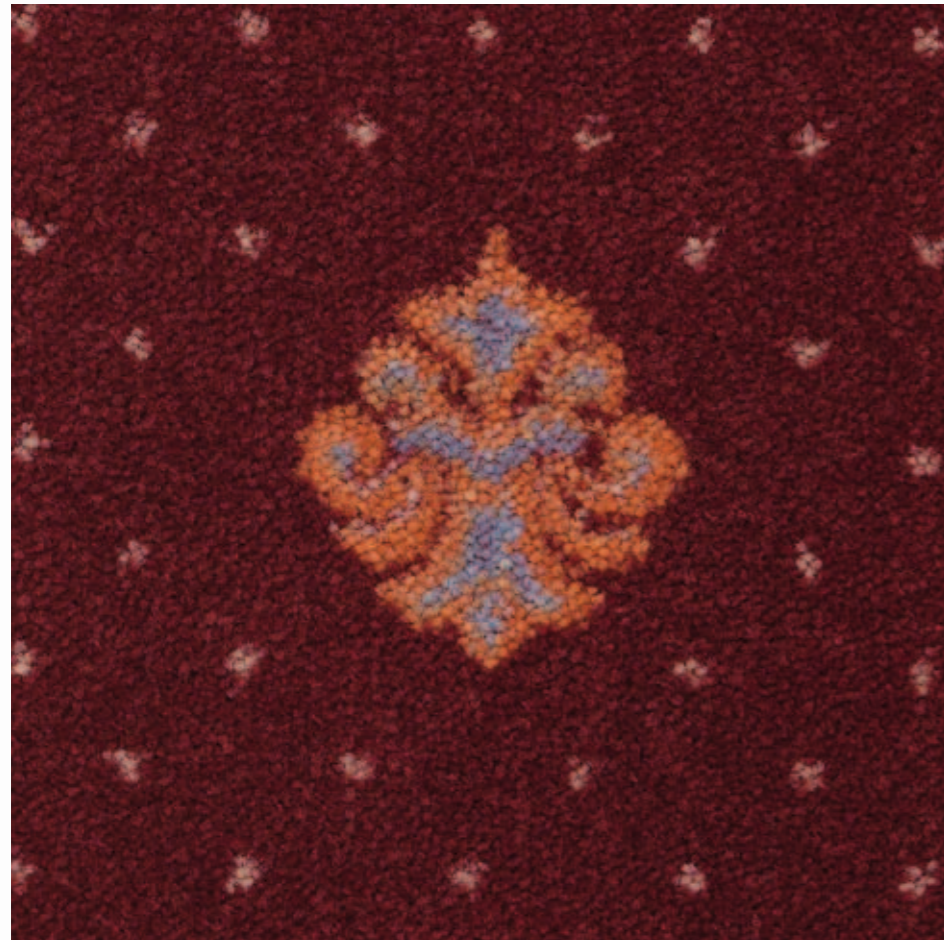
280



390



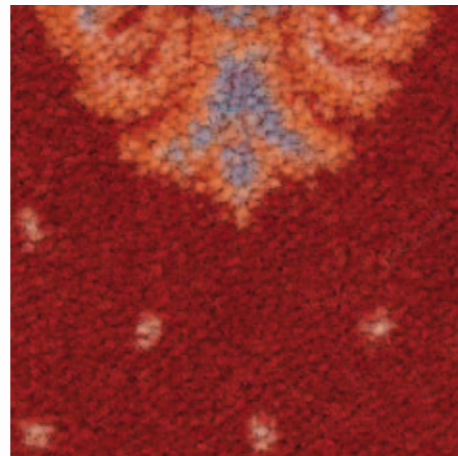
350



180



480



160



RAPPORT (LxB) / REPEAT (LxW): ca. 24 x 25 cm



1/10" SAXONY, BEDRUCKT

- Klassisches und repräsentatives Medaillon-Dessin
- Hochgedrehte, fixierte Polyamidgarne stellen die enorme Strapazierfähigkeit sicher
- 6 klassische Hotelfarben

1/10" SAXONY, PRINTED

- *Classic and representative ornamental motif*
- *High-twist, fixed polyamide yarns ensure enormous durability*
- *6 classic hotel colours*

ASCOT 180

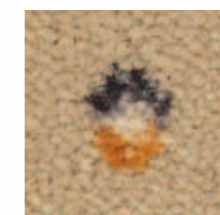


SMART

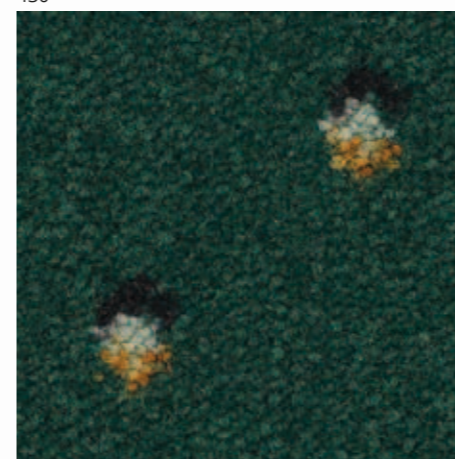
PRINT-SAXONY



430



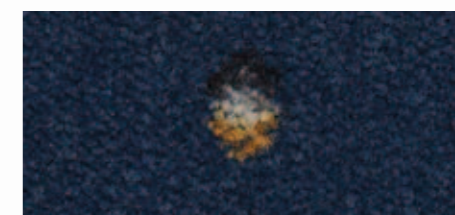
840



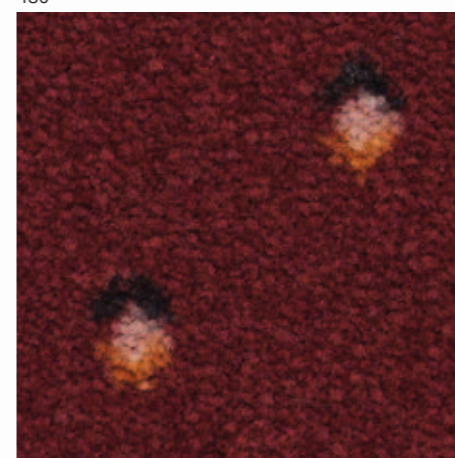
480



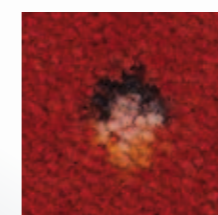
470



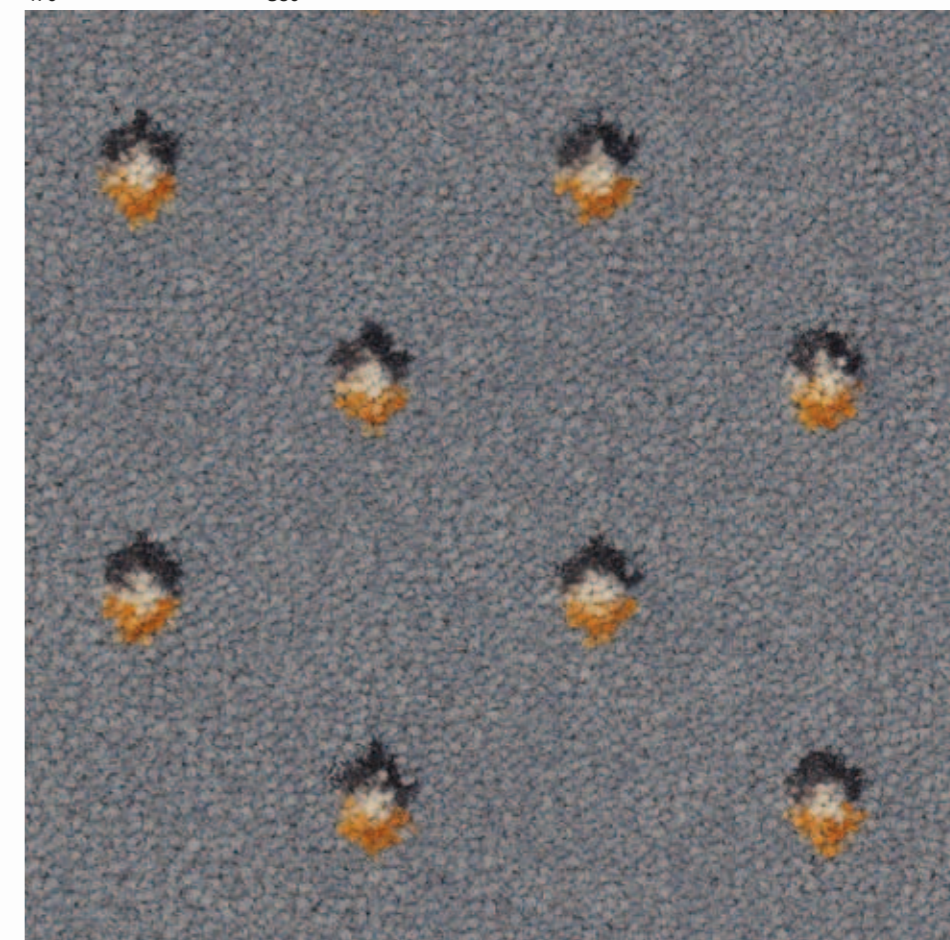
380



190



165



550

1/10" SAXONY, BEDRUCKT

- Grafisch ausdrucksstarkes, gut kombinierbares Rhombenmuster
- Hochgedrehte, fixierte Polyamidgarne sorgen für enorme Strapazierfähigkeit
- 8 kräftige Hotelfarben

1/10" SAXONY, PRINTED

- *Graphically expressive, easily combinable rhomboid pattern*
- *High-twist, fixed polyamide yarns provide for enormous durability*
- *8 striking hotel colours*

SMART 550



RAPPORT (LxB) / REPEAT (LxW): ca. 6 x 6 cm

OCEAN

PRINT-SAXONY



1/10" SAXONY, BEDRUCKT

- Durch die Natur inspiriertes, wellenförmiges Dessin
- Hochgedrehte, fixierte Polyamidgarne stellen die enorme Strapazierfähigkeit sicher
- 10 klassisch bis moderne Farben

1/10" SAXONY, PRINTED

- Wave-shaped design inspired by nature
- High-twist, fixed polyamide yarns ensure enormous durability
- 10 colours, from classic to modern

OCEAN 780



RAPPORTLOS / WITHOUT RAPPORT



GRAPHIC

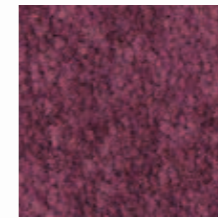
PRINT-SAXONY



845



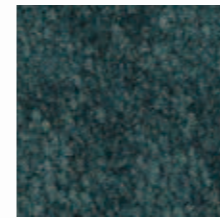
165



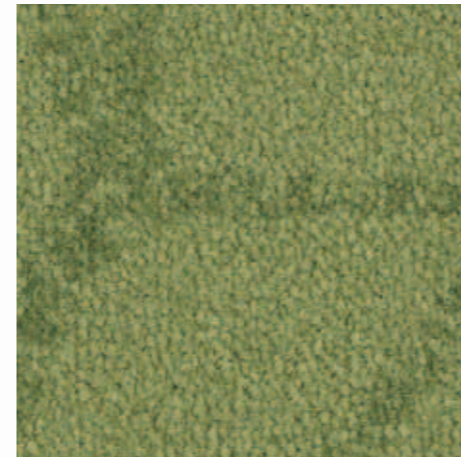
660



780



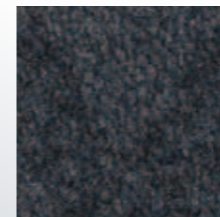
460



435



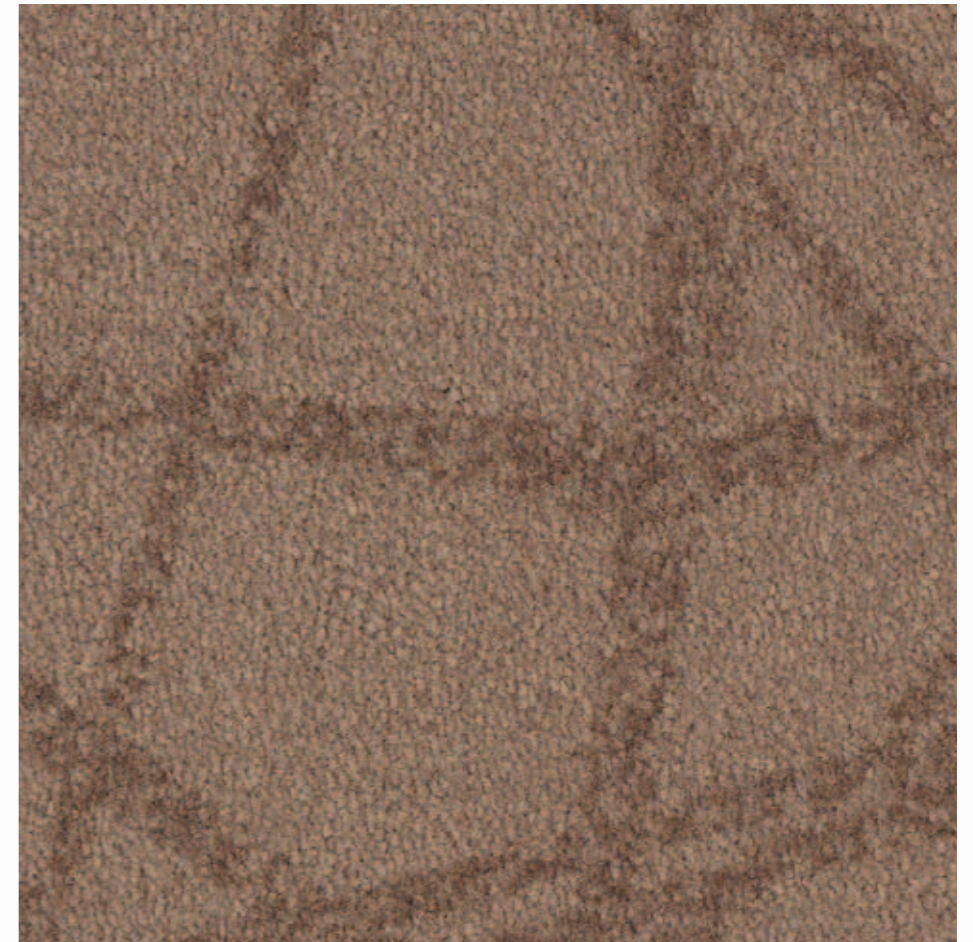
380



920



550



740

1/10" SAXONY, BEDRUCKT

- Modernes, architektonisch inspiriertes Dessin
- Hochgedrehte, fixierte Polyamidgarne stellen die enorme Strapazierfähigkeit sicher
- 10 frische Farben

1/10" SAXONY, PRINTED

- *Modern, architecturally inspired design*
- *High-twist, fixed polyamide yarns ensure enormous durability*
- *10 refreshing colours*

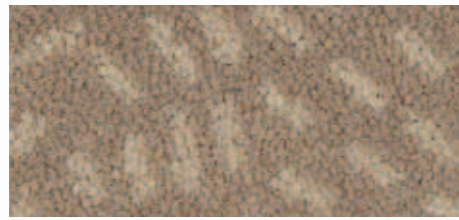
GRAPHIC 165



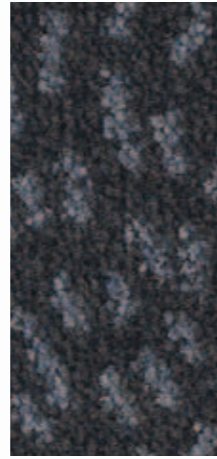
RAPPORT (LxB) / REPEAT (LxW): ca. 97 x 100 cm

AROSA

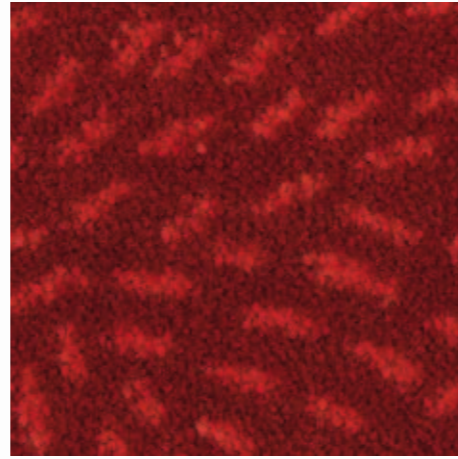
PRINT-SAXONY



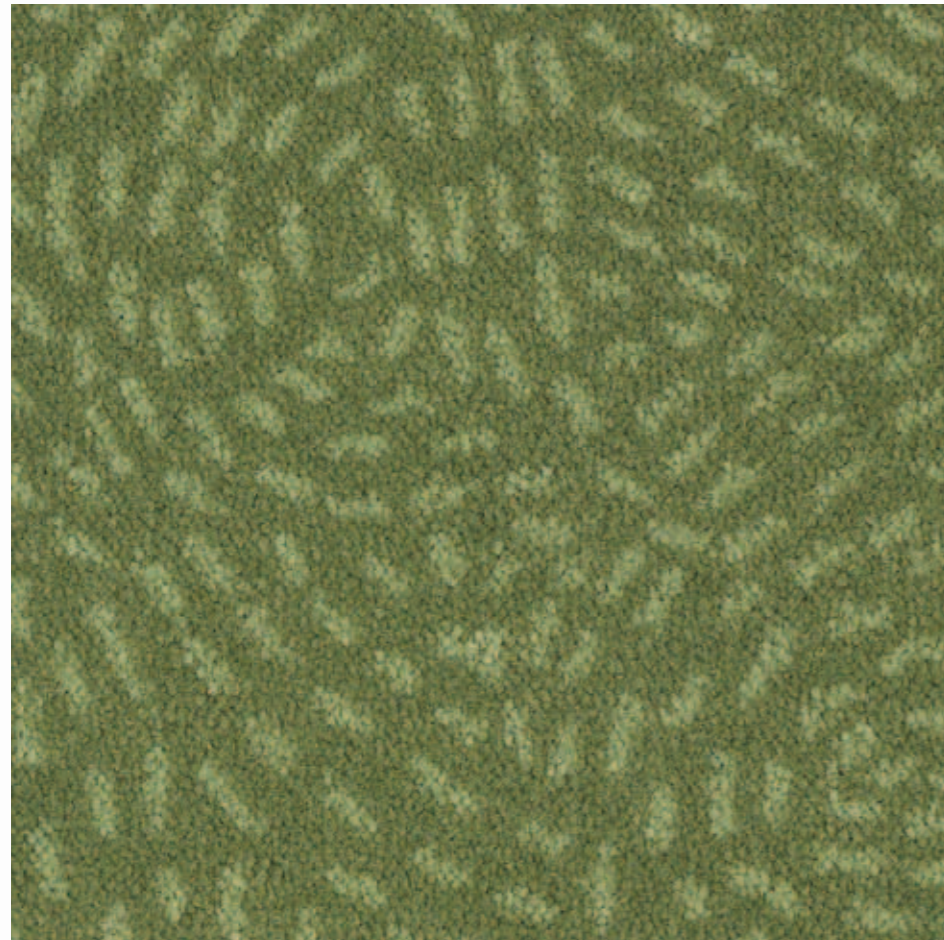
860



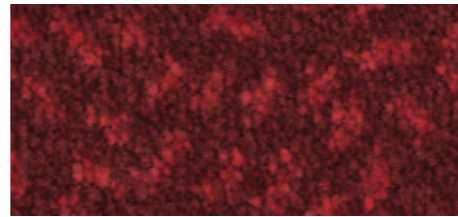
930



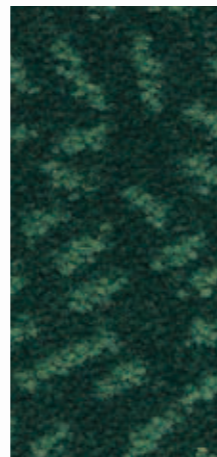
168



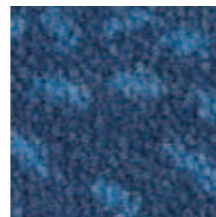
440



180



480



330



AROSA 330



RAPPORT (LxB) / REPEAT (LxW): ca. 97 x 50 cm

1/10" SAXONY, BEDRUCKT

- Raffiniertes Alloverdessin
- Hochgedrehte, fixierte Polyamidgarne stellen die enorme Strapazierfähigkeit sicher
- 7 frische Farben

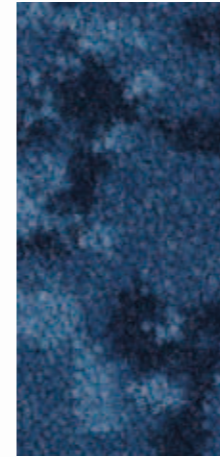
1/10" SAXONY, PRINTED

- Refined, all-over design motif
- High-twist, fixed polyamide yarns ensure enormous durability
- 7 refreshing colours

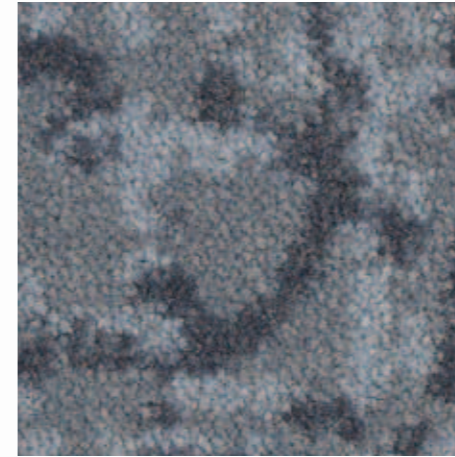


VINTAGE

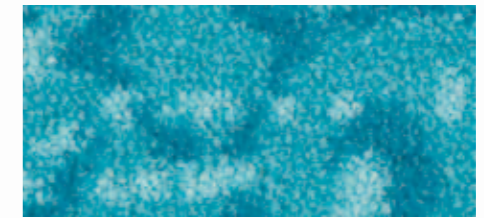
PRINT-SAXONY



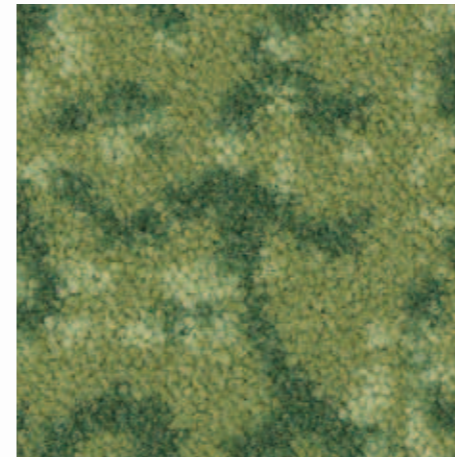
380



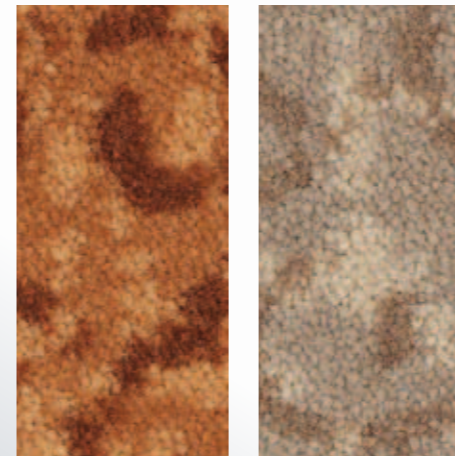
570



345



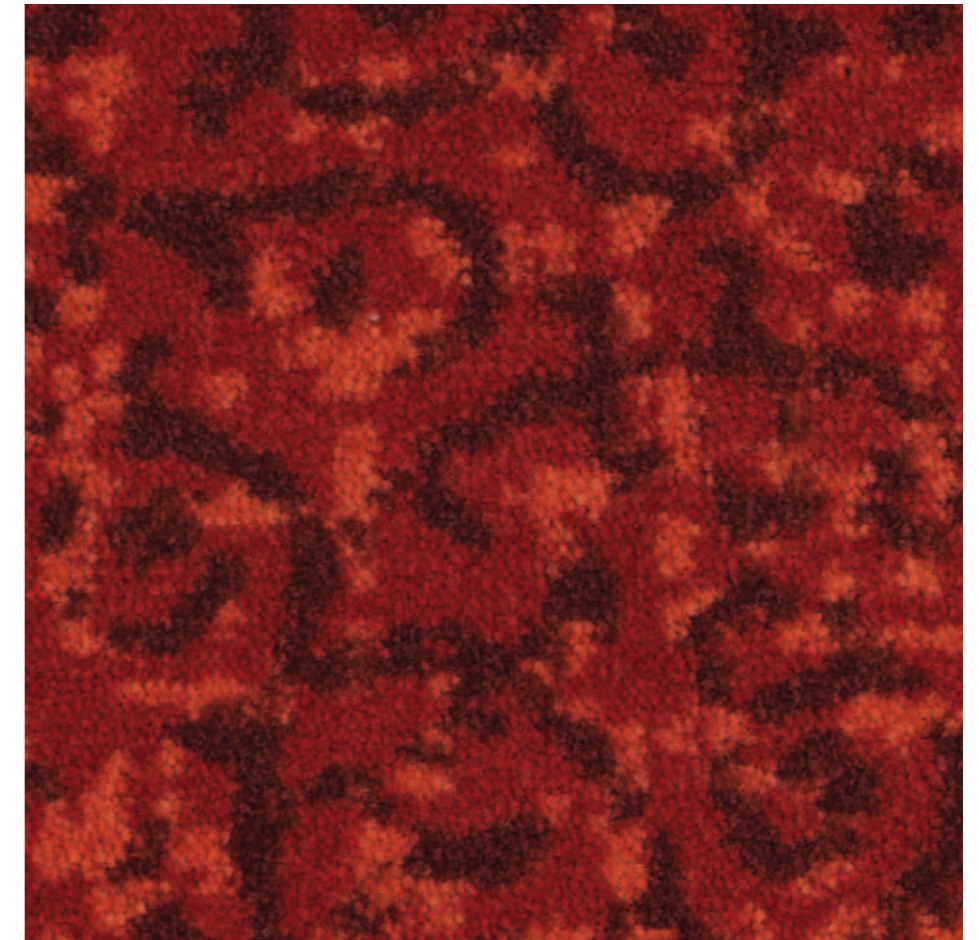
435



075



840



167

1/10" SAXONY, BEDRUCKT

- Klassisches Rankenmotiv neu interpretiert
- Hochgedrehte, fixierte Polyamidgarne stellen die enorme Strapazierfähigkeit sicher – Muster sehr unempfindlich!
- 7 moderne Farbvariationen

1/10" SAXONY, PRINTED

- *Classic tendril motif, newly interpreted*
- *High-twist, fixed polyamide yarns ensure enormous durability – very resistant pattern!*
- *7 modern colour variations*

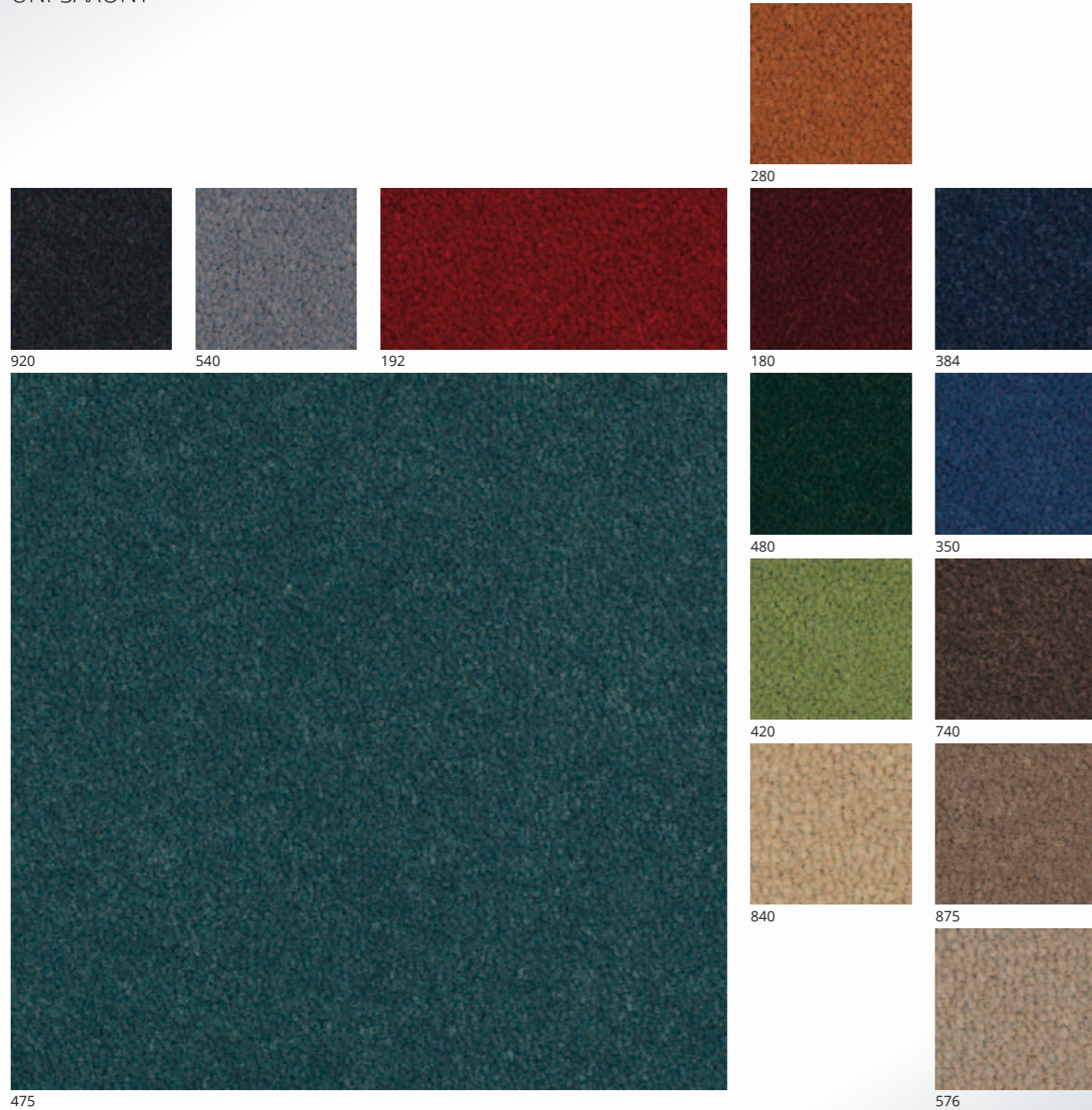
VINTAGE 435



RAPPORT (LxB) / REPEAT (LxW): ca. 97 x 100 cm

SAMOS

UNI-SAXONY



1/10" SAXONY, UNI

- Sehr strapazierfähige Uni-Ware zur vollflächigen Verlegung oder für die Bordürengestaltung
- Hochgedrehte, fixierte Polyamidgarne stellen die enorme Strapazierfähigkeit sicher
- 14 Farben abgestimmt auf die Druck-Dessins

1/10" SAXONY, PLAIN HUE

- Very durable plain-hued article for full-surface installation or border design
- High-twist, fixed polyamide yarns ensure enormous durability
- 14 colours co-ordinated to the printed designs

SAMOS 540 + 475



WÄHLEN SIE BEI DEN SAXONYS AUS DREI QUALITÄTEN CHOOSE FROM THREE LINES FOR THE SAXONY STYLES

Für besondere Anforderungen bieten die Saxonys ASCOT, AROSA, SAMOS, SMART, GRAPHIC, OCEAN und VINTAGE die Möglichkeit, auf drei unterschiedliche Gewichtsklassen zurück zu greifen.

When the requirements are special, the Saxony styles ASCOT, AROSA, SAMOS, SMART, GRAPHIC, OCEAN and VINTAGE offer the opportunity to draw upon three different weight classes.



- Hochgedrehte, fixierte Polyamidgarne stellen die enorme Strapazierfähigkeit sicher
- Sonderfarben nach Farbvorlage möglich
- 900 g Poleinsatzgewicht für hohe Beanspruchungen mit intensiver Nutzung
- Auftragsware (ab 800 m²)

- *High-twist, fixed polyamide yarns ensure enormous durability*
- *Special colours possible based on colour sample*
- *900 g pile weight for demanding wear involving intensive use*
- *Special-order goods (starting at 800 m²)*



- Sehr strapazierfähige Uni-Ware zur vollflächigen Verlegung oder für die Bordüregestaltung
- Hochgedrehte, fixierte Polyamidgarne stellen die enorme Strapazierfähigkeit sicher
- 14 Farben abgestimmt auf die Druck-Dessins ab Lager
- Sonderfarben nach Farbvorlage möglich

- 1000 g Poleinsatzgewicht für hohe Beanspruchungen
- Lagerware – sofort verfügbar

- *Very durable plain-hued article for full-surface installation or border design*
- *High-twist, fixed polyamide yarns ensure enormous durability*
- *14 colours co-ordinated to the printed designs ex stock*
- *Special colours possible based on colour sample*
- *1000 g pile weight for very demanding wear involving intensive use*
- *Goods in stock – promptly available*

sofort
verfügbar
promptly
available



- Hochgedrehte, fixierte Polyamidgarne stellen die enorme Strapazierfähigkeit sicher
- Sonderfarben nach Farbvorlage möglich
- 1200 g Poleinsatzgewicht für höchste Ansprüche an Komfort und Nutzung
- Auftragsware (ab 800 m²)

- *High-twist, fixed polyamide yarns ensure enormous durability*
- *Special colours possible based on colour sample*
- *1200 g pile weight for extremely demanding wear on areas involving intensive use*
- *Special-order goods (starting at 800 m²)*

NETT ZU WISSEN NICE TO KNOW

STAY – nicht nur ein Name! STAY steht einerseits für die Unterkunft in einem Hotel, als auch für die feste Überzeugung, dass die Ausrichtung der Hotel Collection, so wie sie ist und war, genau richtig ist.

STAY – not just a name! On the one hand STAY stands for the stay at a hotel, but also for the firm belief that the alignment for this hotel collection, both before and now, is just right.

ALLGEMEINE INFORMATIONEN GENERAL INFORMATION

SONDERFARBEN/-DESSINS

Individuelle Farbwünsche sind teilweise bereits ab 200 m² möglich. Detaillierte Angaben entnehmen Sie bitte den jeweiligen Artikeln. Dessinänderungen sind ebenfalls möglich, hier unterbreiten wir Ihnen gerne ein individuelles Angebot.

ANMERKUNG

Alle Teppichböden und Teppichfliesen erfüllen die europäische Norm **EN 1307** für textile Objektteppichböden. Im Zuge ständiger Weiterentwicklung und Qualitätsverbesserung ist die Änderung technischer Daten ohne vorherige Ankündigung vorbehalten. Technische Datenblätter, Verlegeanleitung sowie Reinigungs- und Pflegeempfehlung finden Sie unter: www.nordpfeil.net

KONFORMITÄTSERKLÄRUNG

Der Hersteller erklärt, dass die Produkte dieser Kollektion bei bestimmungsgemäßer Verwendung den grundlegenden Anforderungen entsprechen, die in der Bauproduktenrichtlinie 89/106/EWG festgelegt sind. Insbesondere wurden folgende Normen angewandt: Eigenschaften gemäß EN 14041:2004 – Verwendungsbereichseinstufung gem. EN 1307. Wir erklären, dass das in Verkehr gebrachte Produkt allen einschlägigen Sicherheits- und Gesundheitsanforderungen entspricht. Verwendung nur im Innenbereich.

HAFTUNGSAUSSCHLUSS

Wir haben alle vorliegenden Informationen unter größter Sorgfalt zusammengetragen. NORDPFEIL ist dennoch für Hinweise auf etwaige Fehler oder fehlende Informationen dankbar.

FARBEN UND REPRODUKTION

Aus technischen Gründen kann es zu Abweichungen von den im Katalog vorgestellten Farben gegenüber den Originalfarben kommen.

Veloursteppichböden werden wegen Ihrer weichen, samtartigen Oberfläche und ihrem reichen Schattierungseffekt sehr geschätzt. Während des Gebrauches können in seltenen Fällen bleibende Schattierung (sog. Shading Effekt) auftreten. Hierbei handelt es sich nur um eine optische Erscheinung, die die Gebrauchstüchtigkeit nicht beeinträchtigt. Sie entzieht sich dem Einfluss der Teppichherstellung und -verlegung, steht aber in engem Zusammenhang mit den Umwelteinflüssen des Verlegeortes. Für das Auftreten von Shading kann deshalb keine Gewährleistung übernommen werden.

SONDERFARBEN/-DESSINS

Individualised special colours/designs are possible, some already starting at 200 m². For detailed information, please refer to the respective articles. Modifications of patterned designs are equally possible: here we would be glad to present you with a customised offer.

REMARK

All carpets and carpet tiles comply with the European EN 1307 standard for textile carpets at business contract sites. In the course of further development and quality improvement, the right to change technical data without notice is served. Technical data sheets, installation instructions and instructions on cleaning and care can be found on: www.nordpfeil.net

COMPLIANCE DECLARATION

The producer declares that the products belonging to this collection comply with the basic standards prescribed in 89/106/EWG if used as intended. In particular, the following standards were applied: Features pursuant to EN 14041:2004 – Classification of area of use pursuant to EN 1307. We hereby declare that the product being put on the market complies with all relevant safety and health standards. For use in building interiors only.

EXCLUSION OF LIABILITY

We have aimed to provide all specifications and details in as complete an correct form as possible. NORDPFEIL would be grateful for any information on errors or missing details.

COLOURS AND REPEATS

Deviation between the colours and repeats in the catalogue and the originals are possible for technical reason.

Velour carpets are highly esteemed due to their soft, plush, velvety surface and wealth of brushed shadings. In rare cases, a so-called permanent pile reversal shading may occur. This deals merely with an optical appearance which does not impair the functional utility. Though its cause is not influenced by carpet manufacturing or laying, it does stand in close correlation with environmental influences at the installation site. As a result, no warranty can be assumed for the occurrence of permanent pile reversal shading.

TECHNISCHE DATEN
TECHNICAL DATA

MUSTER SIND ANZUFORDERN ÜBER /
SAMPLES ARE TO BE REQUESTED AT:

T +49 4152 806-0
E info@nordpfeil.net
www.nordpfeil.net

Qualität Product name	Konstruktion Construction	Zusatzeignungen Additional properties	Polnutzschicht Pile material	Beschichtung Backing	Gesamtgewicht Total weight	Poleinsatzgewicht Pile weight	Gesamtdicke Total thickness	Trittschallschutz Impact noise insulation	Schallabsorptionsgrad Sound absorption	Brandklasse Fire class
								DIN EN ISO 717-2	DIN EN ISO 354	DIN EN 13501-1 unverklebt/unglued
AROSA	1/10" Getufteter Saxony, bedruckt 1/10" tufted saxony, printed		100 % PA 6	Textil-Rücken (TR) textile backing	ca. 1700 g/m ²	ca. 1000 g/m ²	ca. 7,0 mm	Δ Lw = 26 dB	aw: 0,20	B _{fl} -s1
ASCOT	1/10" Getufteter Saxony, bedruckt 1/10" tufted saxony, printed		100 % PA 6	Textil-Rücken (TR) textile backing	ca. 1700 g/m ²	ca. 1000 g/m ²	ca. 7,0 mm	Δ Lw = 26 dB	aw: 0,20	B _{fl} -s1
BELLEVUE	1/10" LCL, strukturiert 1/10" LCL, structured		100 % PA 6	Textil-Rücken (TR) textile backing	ca. 2400 g/m ²	ca. 1150 g/m ²	ca. 8,5 mm	Δ Lw = 31 dB	aw: 0,20	C _{fl} -s1
ESTREL	1/10" LCL, strukturiert 1/10" LCL, structured		100 % PA 6.6	Textil-Rücken (TR) textile backing	ca. 2600 g/m ²	ca. 1150 g/m ²	ca. 8,5 mm	Δ Lw = 31 dB	aw: 0,20	B _{fl} -s1
GRAPHIC	1/10" Getufteter Saxony, bedruckt 1/10" tufted saxony, printed		100 % PA 6	Textil-Rücken (TR) textile backing	ca. 1700 g/m ²	ca. 1000 g/m ²	ca. 7,0 mm	Δ Lw = 26 dB	aw: 0,20	B _{fl} -s1
LINESS	1/10" LCL, strukturiert 1/10" LCL, structured		100 % PA 6	Textil-Rücken (TR) textile backing	ca. 2350 g/m ²	ca. 1150 g/m ²	ca. 7,4 mm	Δ Lw = 29 dB	aw: 0,20	C _{fl} -s1
OCEAN	1/10" Getufteter Saxony, bedruckt 1/10" tufted saxony, printed		100 % PA 6	Textil-Rücken (TR) textile backing	ca. 1700 g/m ²	ca. 1000 g/m ²	ca. 7,0 mm	Δ Lw = 26 dB	aw: 0,20	B _{fl} -s1
SAMOS LIGHT	1/10" Getufteter Saxony, uni 1/10" tufted saxony, plain		100 % PA 6	Textil-Rücken (TR) textile backing	ca. 1600 g/m ²	ca. 900 g/m ²	ca. 6,5 mm	Δ Lw = 26 dB	aw: 0,20	B _{fl} -s1
SAMOS	1/10" Getufteter Saxony, uni 1/10" tufted saxony, plain		100 % PA 6	Textil-Rücken (TR) textile backing	ca. 1700 g/m ²	ca. 1000 g/m ²	ca. 7,0 mm	Δ Lw = 26 dB	aw: 0,20	B _{fl} -s1
SAMOS BIG	1/10" Getufteter Saxony, uni 1/10" tufted saxony, plain		100 % PA 6	Textil-Rücken (TR) textile backing	ca. 1900 g/m ²	ca. 1200 g/m ²	ca. 7,5 mm	Δ Lw = 29 dB	aw: 0,20	B _{fl} -s1
SAPHIR	1/10" Getufteter Frisé 1/10" tufted frisé		100 % PA 6.6	Textil-Rücken (TR) textile backing	ca. 2300 g/m ²	ca. 1300 g/m ²	ca. 9,3 mm	Δ Lw = 28 dB	aw: 0,20	B _{fl} -s1
SMART	1/10" Getufteter Saxony, bedruckt 1/10" tufted saxony, printed		100 % PA 6	Textil-Rücken (TR) textile backing	ca. 1700 g/m ²	ca. 1000 g/m ²	ca. 7,0 mm	Δ Lw = 26 dB	aw: 0,20	B _{fl} -s1
STELLA	1/10" LCL, strukturiert 1/10" LCL, structured		100 % PA 6.6	Textil-Rücken (TR) textile backing	ca. 2600 g/m ²	ca. 1150 g/m ²	ca. 8,5 mm	Δ Lw = 31 dB	aw: 0,20	B _{fl} -s1
VINTAGE	1/10" Getufteter Saxony, bedruckt 1/10" tufted saxony, printed		100 % PA 6	Textil-Rücken (TR) textile backing	ca. 1700 g/m ²	ca. 1000 g/m ²	ca. 7,0 mm	Δ Lw = 26 dB	aw: 0,20	B _{fl} -s1



Ein ausführliches Datenblatt zu jedem Produkt steht Ihnen auf unserer Homepage www.nordpfeil.net zum Download zur Verfügung. /
A detailed technical data sheet for each product is available to you and can be downloaded at our home page www.nordpfeil.net

© Copyright by Nordpfeil GmbH

Sämtliche in dieser Broschüre veröffentlichten Informationen, Markennamen und sonstige Inhalte unterliegen dem Schutz des Urheberrechts.
Diese Broschüre darf ohne schriftliche Genehmigung der Nordpfeil GmbH nicht reproduziert werden. /
All types of information, brand names and other content published in this brochure are protected by copyright law. This brochure may not be reproduced without the written consent of Nordpfeil GmbH.

Nordpfeil GmbH
Düneberger Straße 70
D-21502 Geesthacht

T +49 4152 806-0
E info@nordpfeil.net

www.nordpfeil.net

