

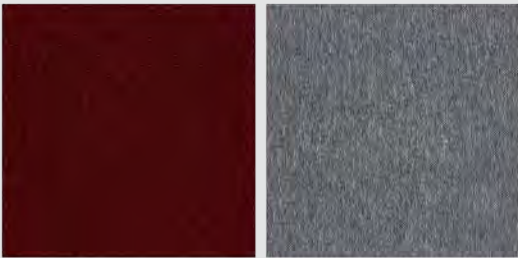


# Bridge



# Drift

# Realm



# Foundry

## Contenido

Amtico Carpet 4

---

### Las colecciones

---

Foundry 8

Drift 16

Realm 24

Bridge 32

---

### Información técnica

---

Disponibilidad de productos 40

Especificaciones técnicas 42

Instalación 44

Limpieza y mantenimiento 45





## Where resilience meets flexibility.

**Amtico Carpet comprende de 16 colecciones individuales, 30 diseños y 181 combinaciones de colores en 3 tamaños modulares fáciles de instalar.**

Amtico Carpet le permite coordinar una elegante gama de colores, texturas y acabados complementarios para crear zonas de transición y puntos focales efectivos en zonas multifuncionales.

Adaptables para su uso en una amplia gama de sectores, incluidos la oficina, el comercio minorista, la atención médica, la hospitalidad y la educación, nuestras colecciones combinan una versatilidad de diseño efectiva con la seguridad de una construcción de alta calidad.

Sea cual sea el espacio o edificio de su proyecto, trabajaremos conjuntamente paso a paso para implementar la mejor solución de pavimentos para usted, con todos los productos diseñados para trabajar junto con nuestras gamas LVT existentes.

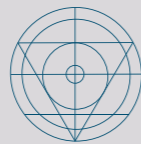
**Amtico makes it possible.**



# Where design meets performance.

Esta colección de diseños de moquetas combina detalles prácticos de diseño con la calidad duradera que usted espera de Amtico.

Desde las fibras de nylon que son altamente resistentes al aplastamiento, hasta el dorso flexible acústico opcional, estos diseños modulares prácticos dan solución a una multitud de necesidades de diseño comercial.



CONOCIMIENTO EXPERTO

El conocimiento inigualable, asesoramiento de expertos y servicio personalizado que esperarías de un líder del mercado.

## Sonido de impacto

En espacios comerciales y residenciales de varias plantas, o en cualquier lugar donde se considere la transferencia de sonido entre pisos, estas colecciones están disponibles con un Backing acústico opcional.

Este fieltro flexible de alto rendimiento reduce el sonido de impacto hasta en 29 dB y absorbe hasta el 25% del sonido en la habitación.



## Técnica moderna en bucle

Las moquetas de Amtico aprovechan una variedad de técnicas y procesos de producción, junto con un color detallado y un equilibrio tonal de fibras, para proporcionar el rendimiento adecuado para su proyecto.

Tufted Loop Pile es densa y fuerte. Utilizamos bucles multinivel para crear texturas y diseños únicos, en pesos y profundidades variados.

Tufted cut pile asegura una superficie suave y lujosa.





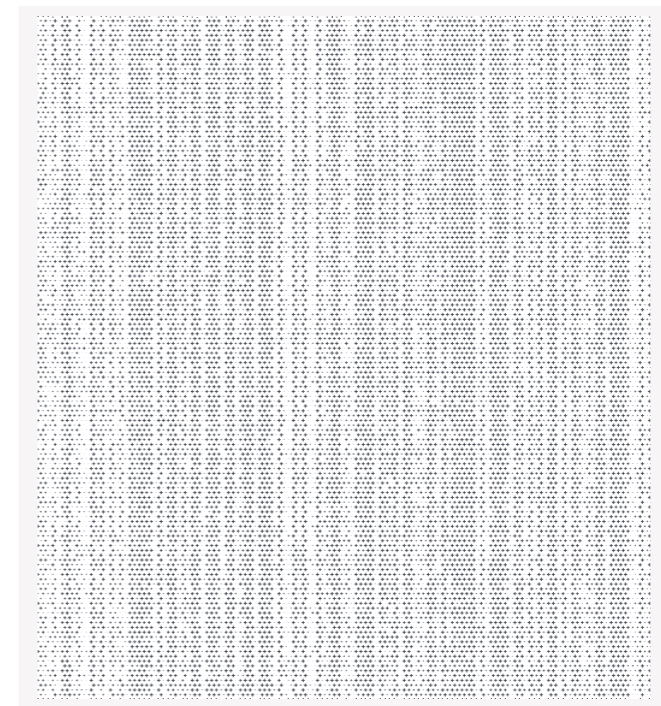
# Foundry Colección

## Liso & Rayado

Colores lisos muy versátiles y los rayados con una combinación de colores coordinada con una gama de tonos coloridos y neutros que es muy fácil de mezclar y combinar.



2 diseños  
20 colores  
Bucle  
Solution-Dyed Nylon







## Foundry

Cranberry & Dusk Stripe (debajo del escritorio)  
Cranberry  
Colocación "Quarter Turned"

Cree un fondo colorido con zonas definidas en espacios abiertos. Resiste perfectamente las pisadas de un tráfico intenso gracias a su construcción altamente duradera.

### Foundry Especificaciones

Composición de la fibra	Solution dyed nylon 6
Peso de la fibra	550 g/m <sup>2</sup>
Altura fibra	2,6 mm
Espesor total	5,4 mm
Peso	4.100 g/m <sup>2</sup>
Backing	Flexible Back
Backing acústico	Acoustic Flexible Back opcional
Garantía	Limitado a 10 años
Tamaño	500,0 x 500,0 mm

### Método de instalación recomendado



Quarter  
Turned



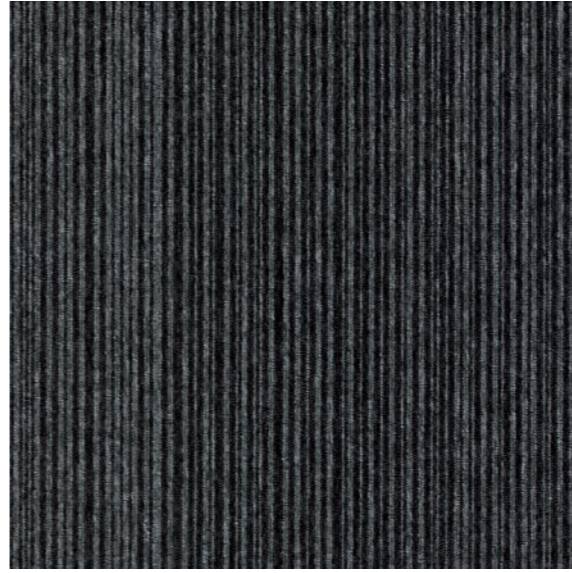
Colores



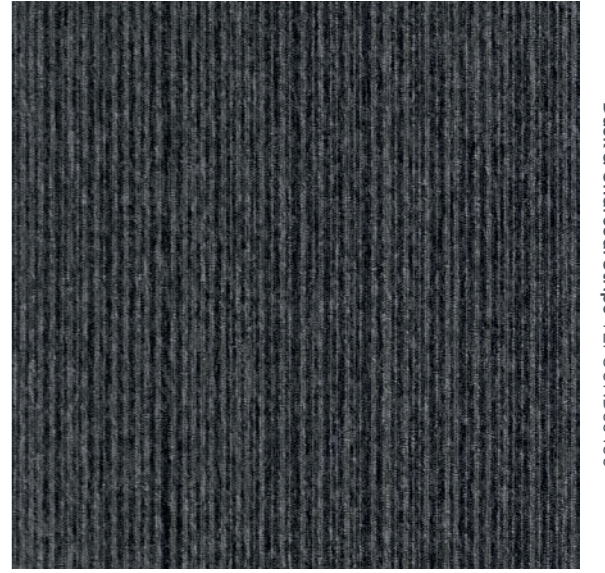
Shadow YEFOUNDS510



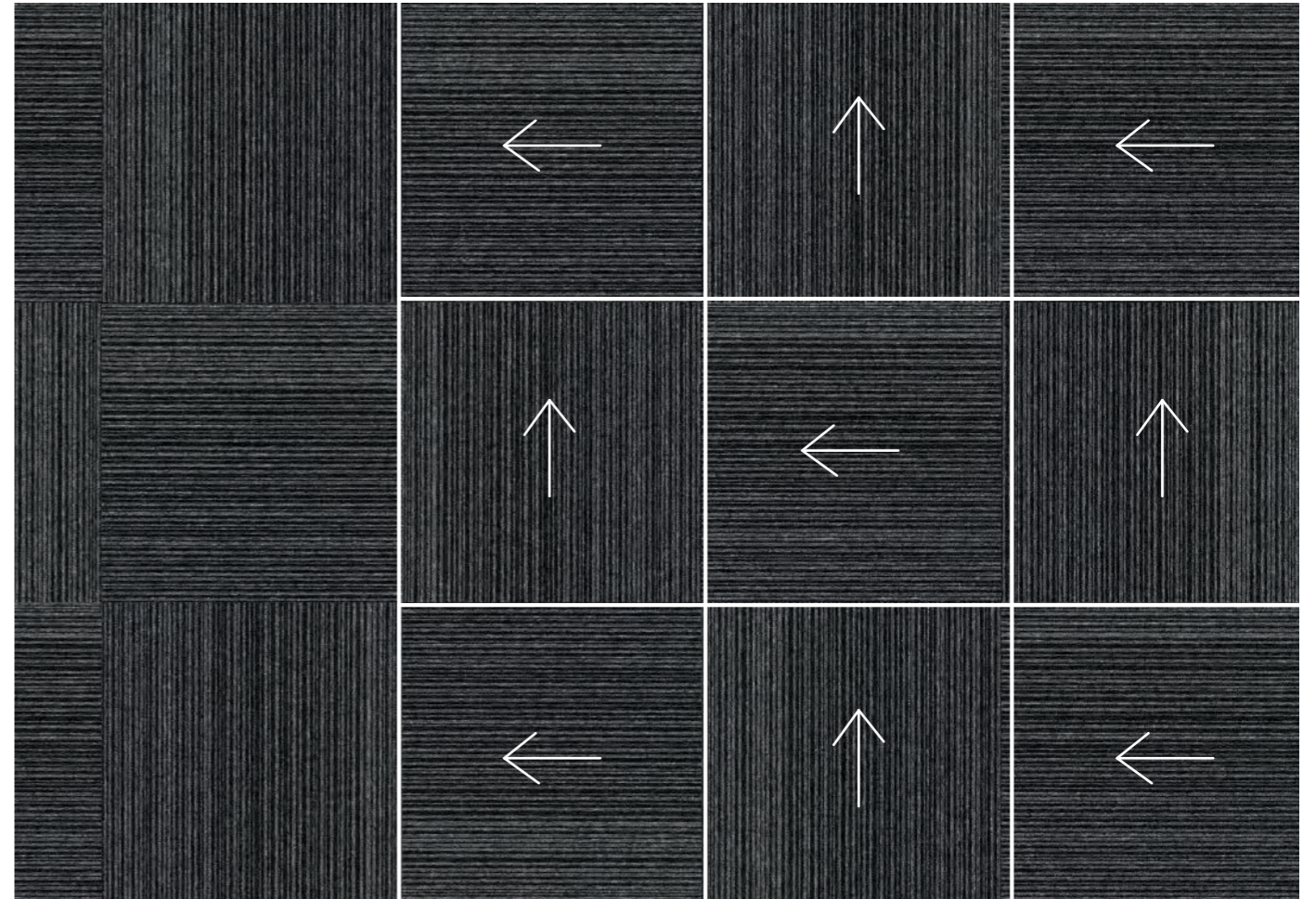
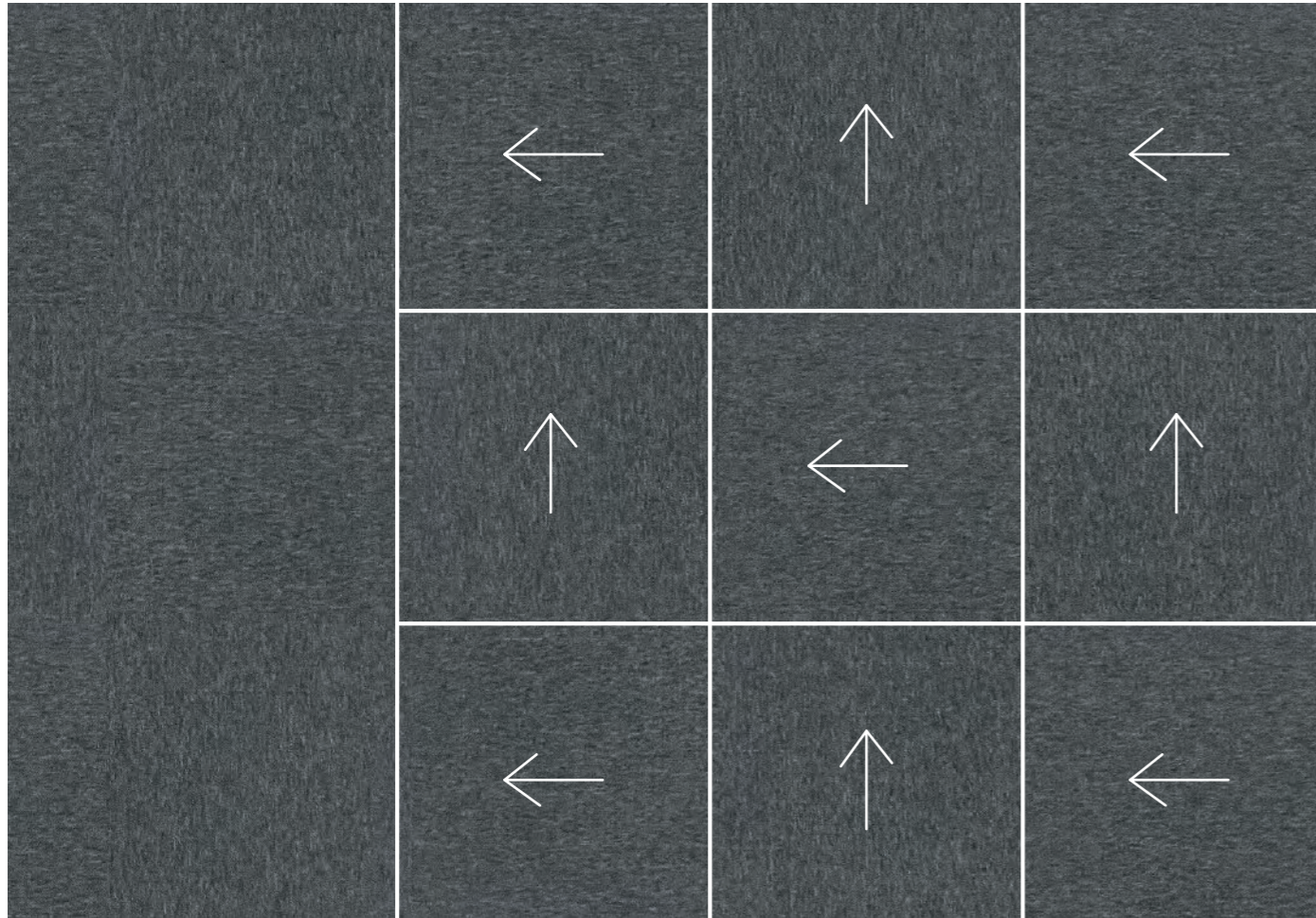
Dusk YEFOUNDS420



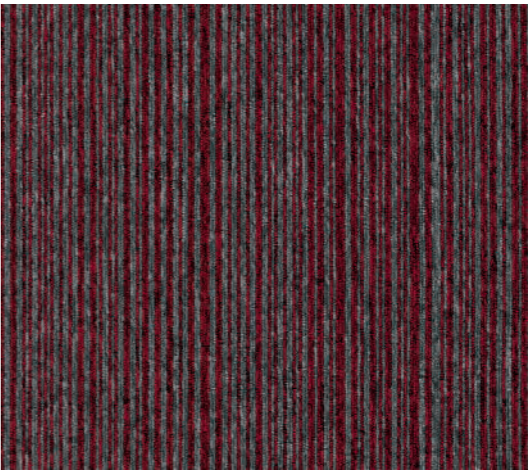
Dusk & Shadow Stripe YEFOUNDS6400



Dusk & Charcoal Stripe YEFOUNDS6450







Cranberry & Dusk Stripe YEFOUNDS6420



Charcoal & Shadow Stripe YEFOUNDS6500

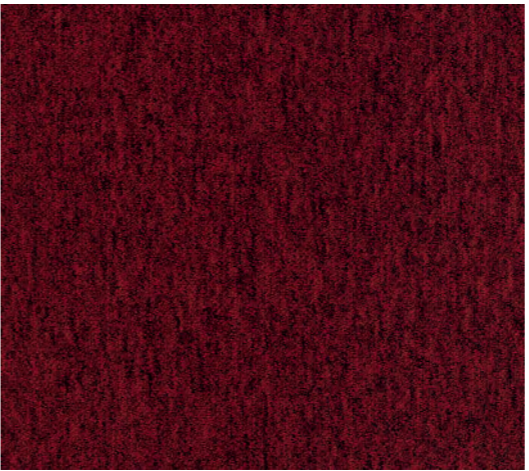


Midnight & Dusk Stripe YEFOUNDS6610



Midnight & Cornflower Stripe YEFOUNDS6600

Cranberry YEFOUNDS5800



Seaglass YEFOUNDS5760



Spring YEFOUNDS8700



Forest YEFOUNDS5700



Shore YEFOUNDS8200



Mushroom YEFOUNDS5220



Cocoa YEFOUNDS5320



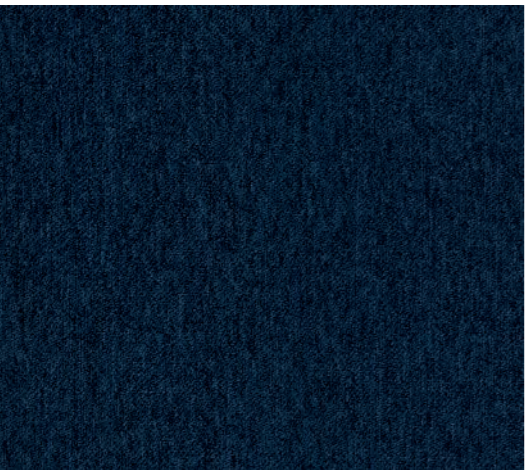
Mocha YEFOUNDS5310



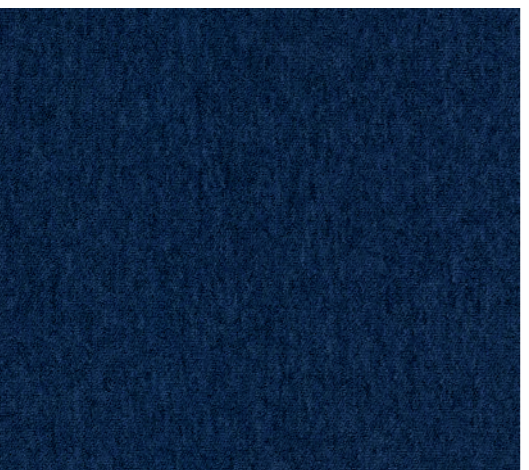
Charcoal YEFOUNDS5500



Midnight YEFOUNDS5600



Ocean YEFOUNDS5620



Cornflower YEFOUNDS5610





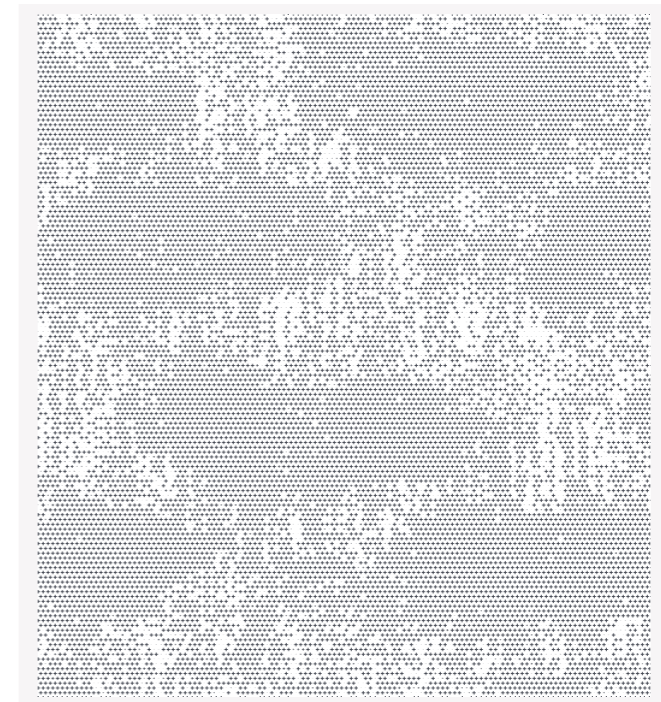
# Drift Colección

## Liso & Rayado

Sigue la tendencia de formas orgánicas y diseños lineales en una paleta neutra con detalles de estimulante azul marino.



2 diseños  
17 colores  
Bucle Multinivel  
Solution-Dyed Nylon





## Drift

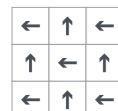
Fossil (debajo del escritorio)  
Fossil Stripe  
Colocación "Quarter Turned"

Con la instalación de pavimentos con distintos acabados se consiguen espacios más interesantes y fluidos. La textura suave de los colores Drift crea un fondo tranquilo y es el complemento ideal para pavimentos con diseños de madera o pétreos.

### Drift Especificaciones

Composición de la fibra	Solution dyed nylon 6
Peso de la fibra	740 g/m <sup>2</sup>
Altura fibra	3,0 mm
Espesor total	5,6 mm
Peso	4.200 g/m <sup>2</sup>
Backing	Flexible Back
Backing acústico	Acoustic Flexible Back opcional
Garantía	Limitado a 10 años
Tamaño	500,0 x 500,0 mm

### Método de instalación recomendado



Quarter  
Turned





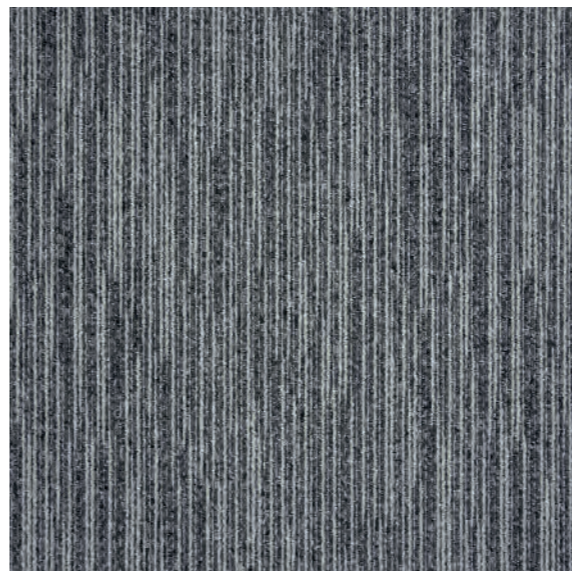
Colores



Fossil YEDRIFT64780



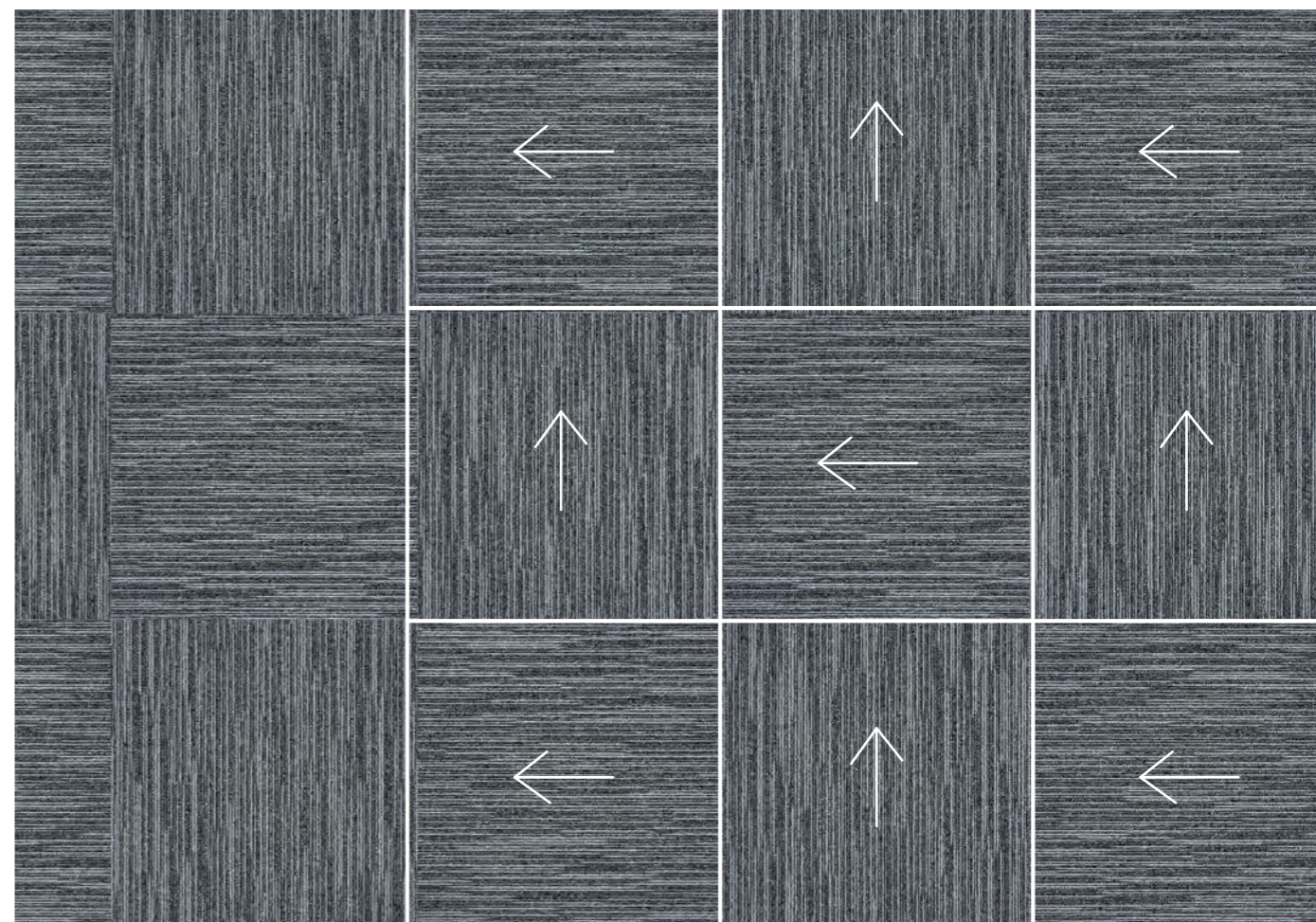
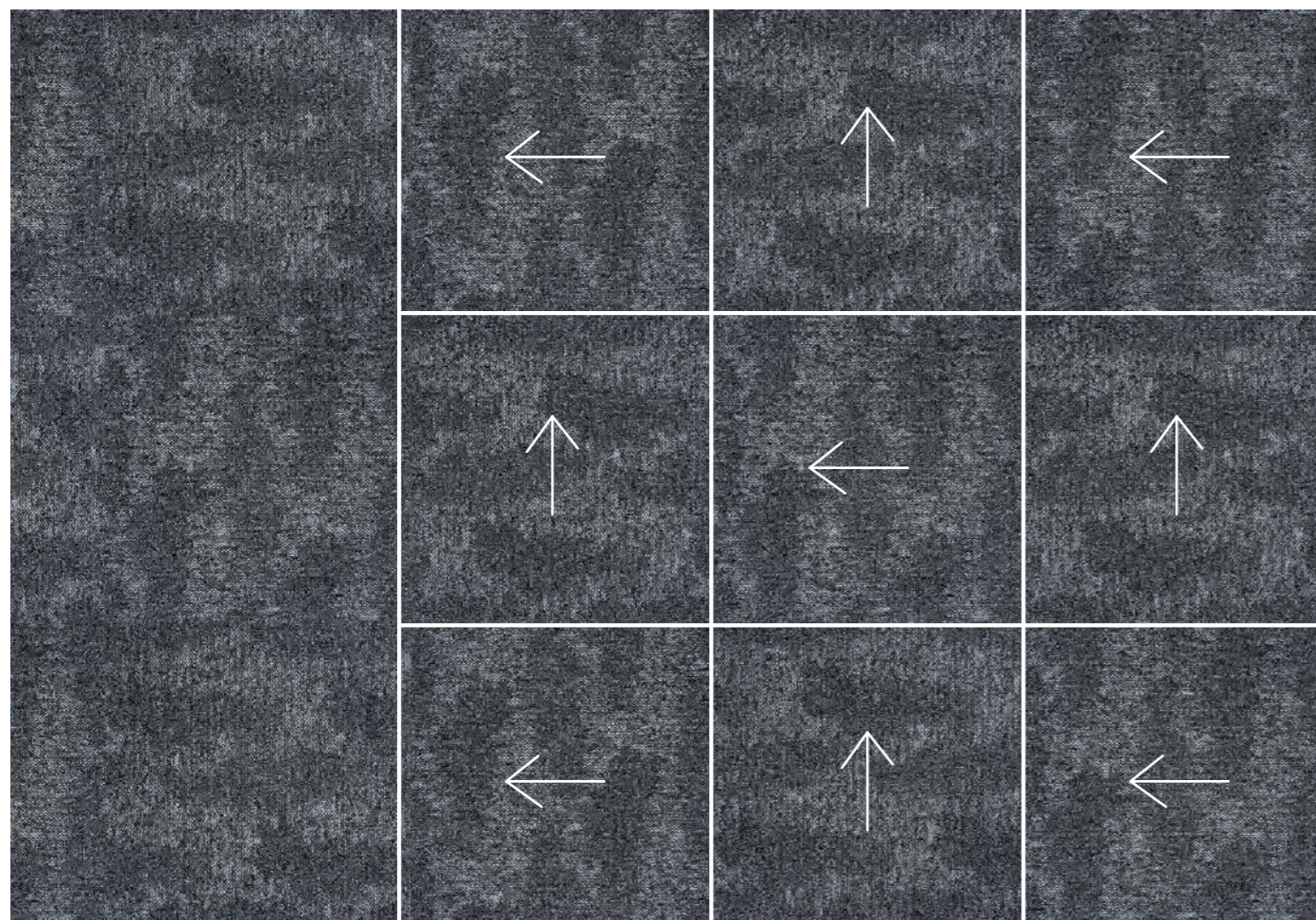
Silver Mist YEDRIFT64740



Fossil Stripe YEDRIFT62780



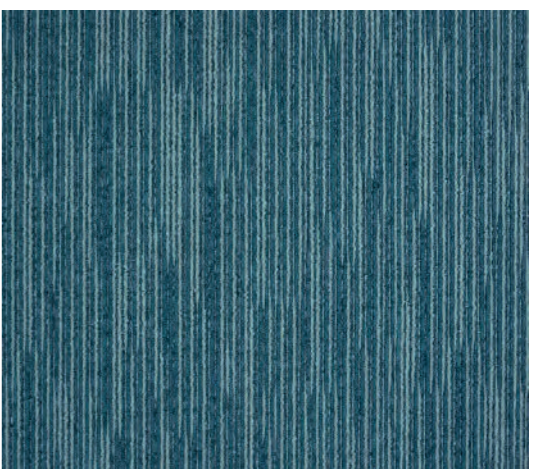
Silver Mist Stripe YEDRIFT62740



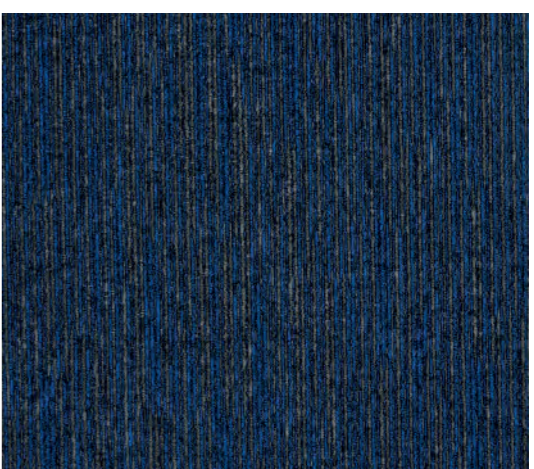




Pewter Stripe YEDRIFT62760



Reef Stripe YEDRIFT62800



Rainstorm Stripe YEDRIFT62830



Asphalt Stripe YEDRIFT62770



Willow Stripe YEDRIFT62730



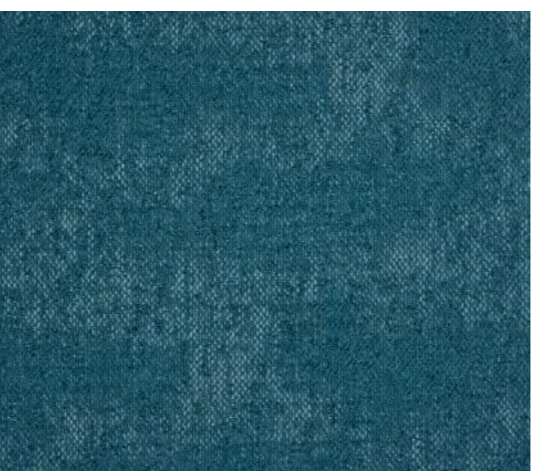
Dune Stripe YEDRIFT62700



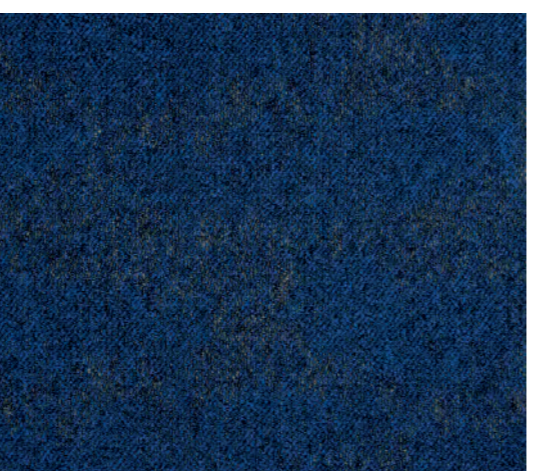
Truffle Stripe YEDRIFT62900



Pewter YEDRIFT64760

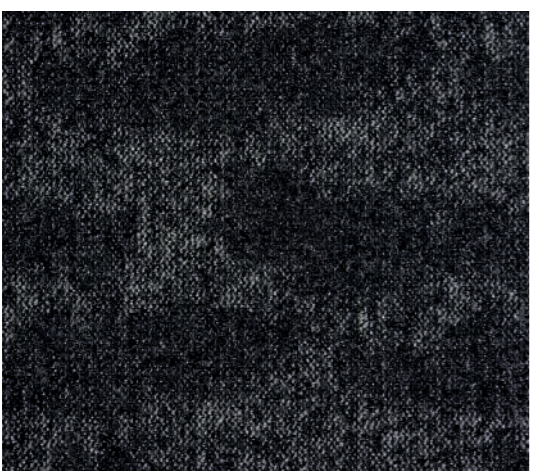


Reef YEDRIFT64800



Rainstorm YEDRIFT64830

500,0 x 500,0 mm



Asphalt YEDRIFT64770



Willow YEDRIFT64730



Dune YEDRIFT64700



# Realm Colección

## Liso & Rayado

Fabricada con hilos multitonales con colores prácticos y clásicos, Realm combina de forma extraordinaria con una amplia gama de esquemas de montaje.



2 diseños  
14 colores  
Bucle bajo perfil  
Solution-Dyed Nylon







## Realm

Monument  
Navy Stripe  
Colocación "Quarter Turned"

Su fabricación la hace muy resistente al desgaste, idóneo para un alto tráfico peatonal típico de las modernas zonas de trabajo abiertas. Combine colores y patrones para conectar zonas de trabajo.

### Realm Especificaciones

Composición de la fibra	Solution dyed nylon 6
Peso de la fibra	550 g/m <sup>2</sup>
Altura fibra	3,5 mm
Espesor total	5,2 mm
Peso	3.880 g/m <sup>2</sup>
Backing	Flexible Back
Backing acústico	Acoustic Flexible Back opcional
Garantía	Limitado a 10 años
Tamaño	500,0 x 500,0 mm

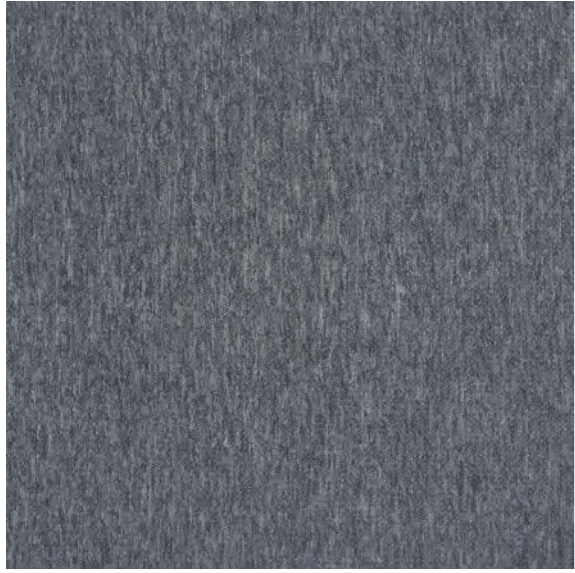
### Método de instalación recomendado



Quarter  
Turned



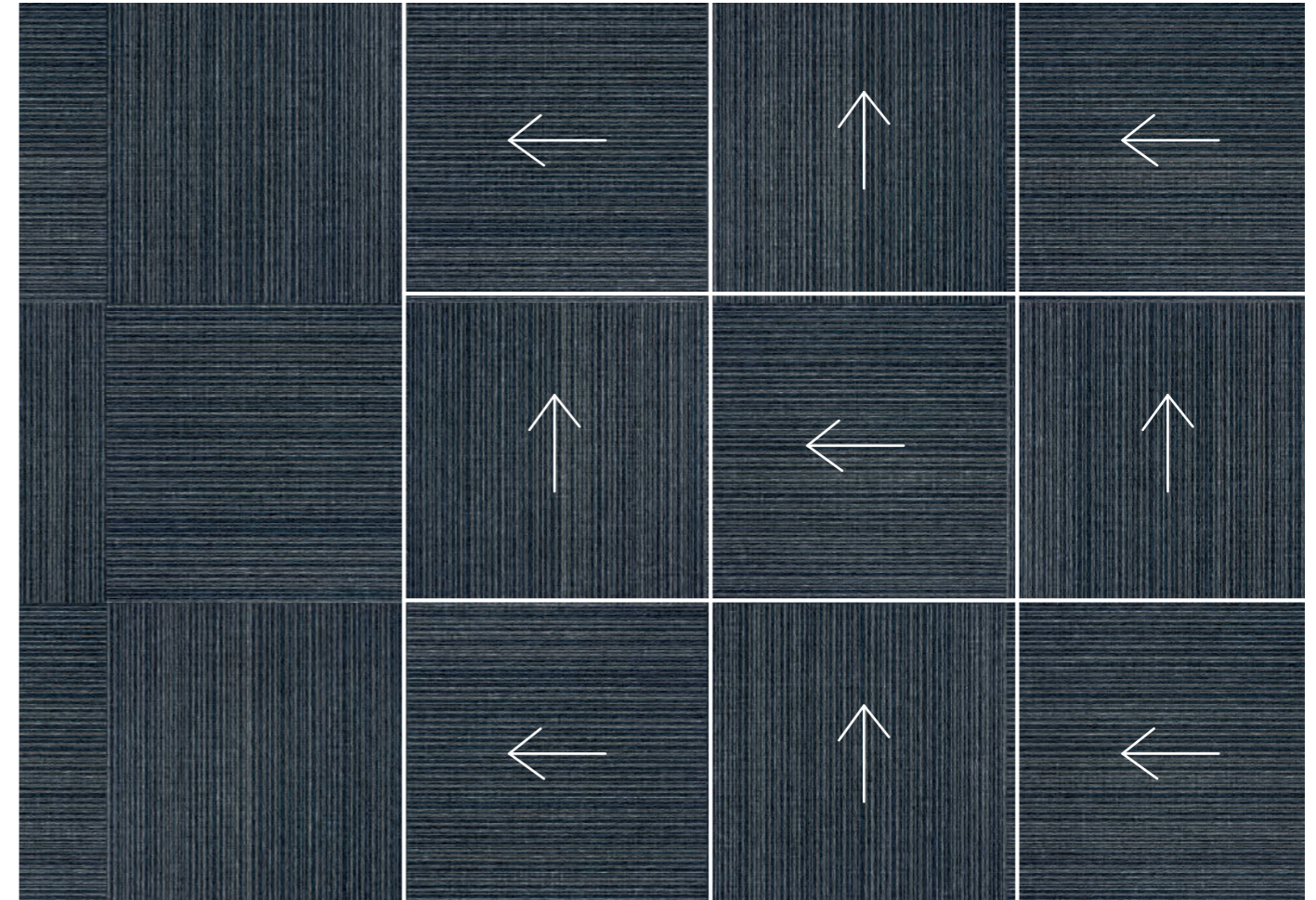
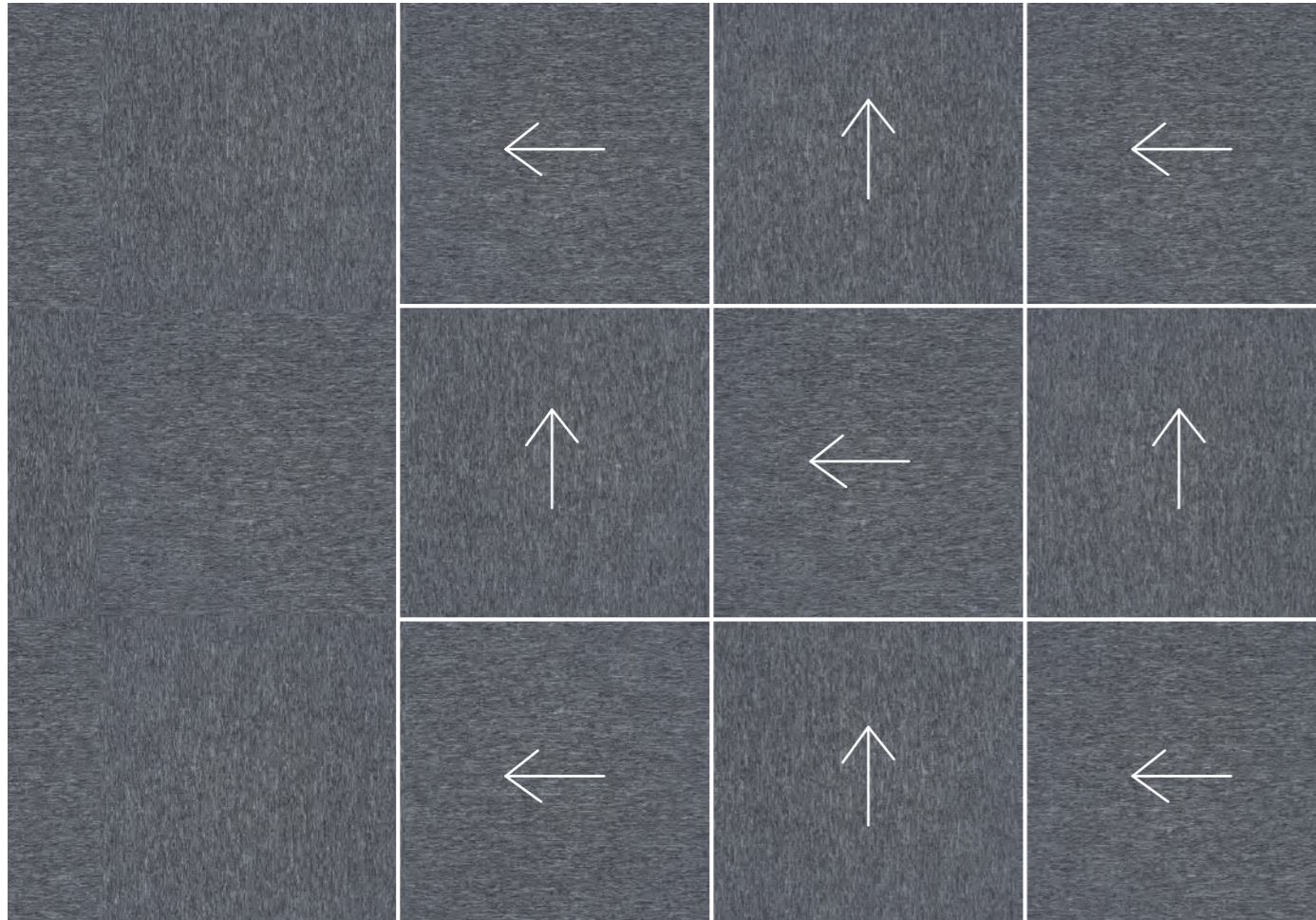
Colores



Monument YEREALM65400



Navy Stripe YEREALM66610







Toasted YEREALM65090



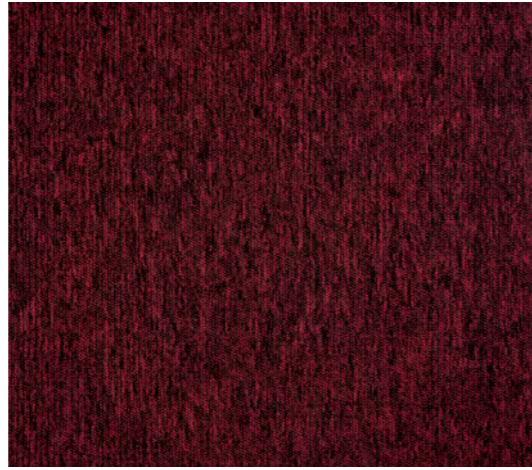
Hunter YEREALM65700



Hickory YEREALM65310



Grain YEREALM65200



Rufus YEREALM65800



Battleship YEREALM65500



Navy YEREALM65600

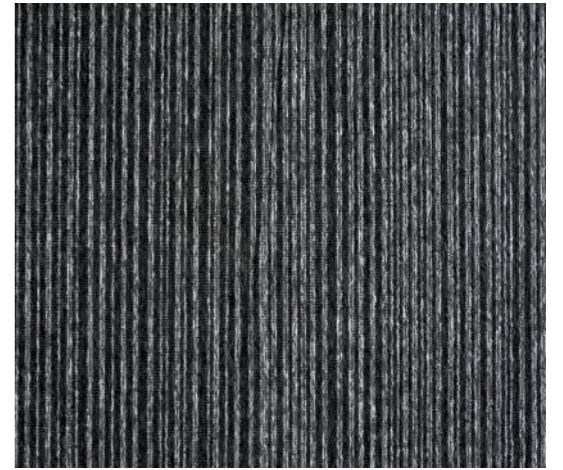


City YEREALM65420

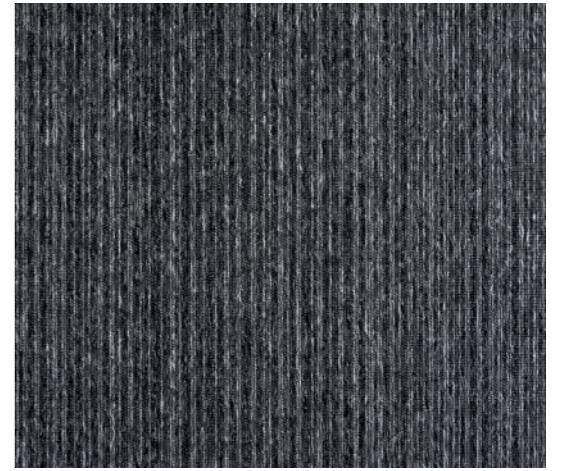


Canyon YEREALM65510

Disponible con  
Backing acústico



City Stripe YEREALM66400



Monument Stripe YEREALM66450



Canyon Stripe YEREALM66500

Explore una amplia gama de proyectos para todos los sectores comerciales en [amtico.es](http://amtico.es)



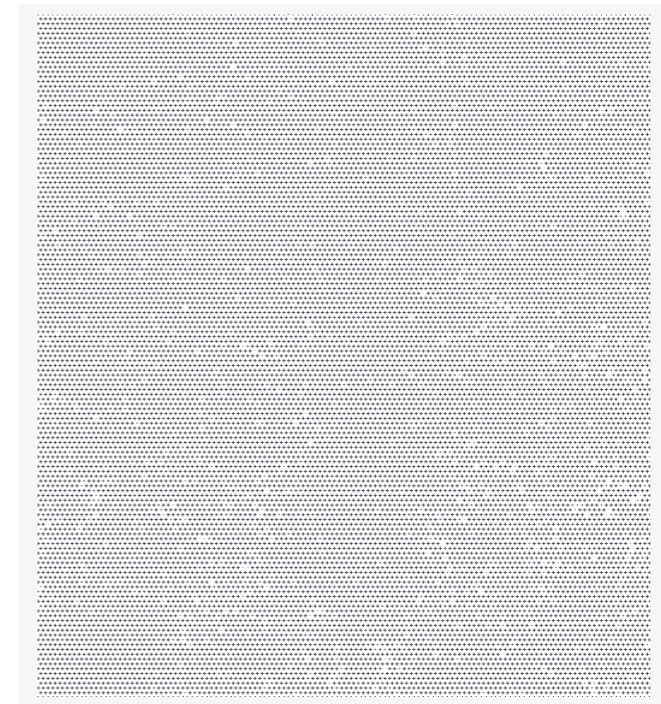
# Bridge Colección

Una paleta de colores muy versátil con hilos moteados y multitonales que ayudan a enmascarar la suciedad.  
Su tupida densidad proporciona sofisticación y durabilidad para montajes comerciales.



1 diseño  
9 colores  
Pelo cortado

Econyl Recycled Polyamide Solution-Dyed Nylon





## Bridge

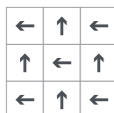
Claret  
Colocación "Quarter Turned"

Bridge es una solución sencilla para una gran variedad de aplicaciones comerciales. Fabricada con hilo Econyl, contribuye positivamente a las demandas cada vez más altas de sostenibilidad en las instalaciones comerciales.

### Bridge Especificaciones

Composición de la fibra	Solution dyed polyamide nylon 6 econyl
Peso de la fibra	1100 g/m <sup>2</sup>
Altura fibra	5.5 mm
Espesor total	6,2 mm
Peso	4.800 g/m <sup>2</sup>
Backing	Flexible Back
Backing acústico	Acoustic Flexible Back
Garantía	Limitado a 10 años
Tamaño	500,0 x 500,0 mm

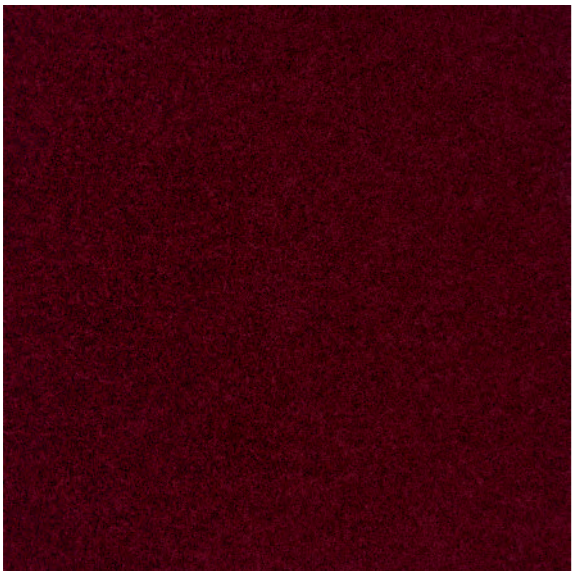
### Método de instalación recomendado



Quarter  
Turned



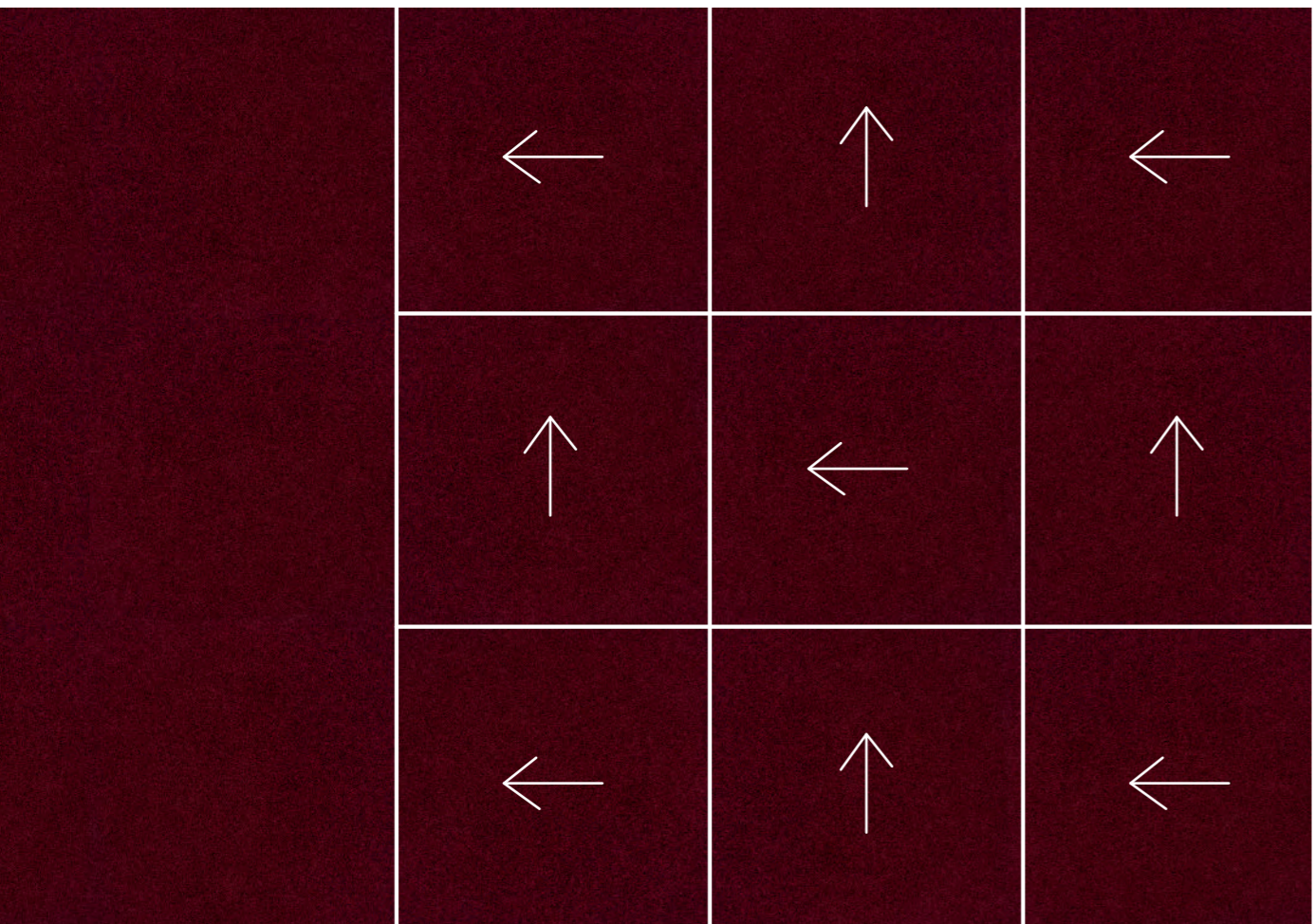




Claret YEBRIDG28900



Espresso YEBRIDG93000



Peppercorn YEBRIDG74000



Nutmeg YEBRIDG70000



Sesquilt YEBRIDG75000



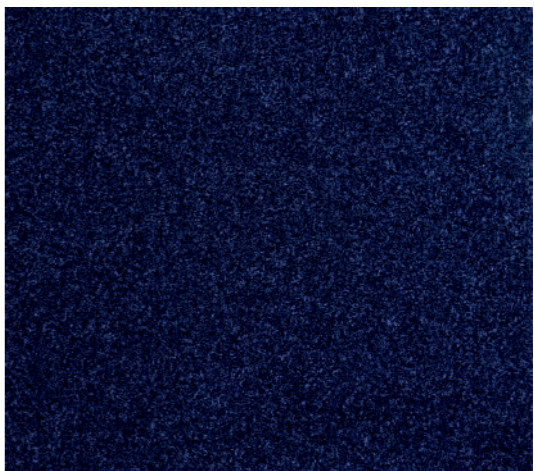
Iron YEBRIDG77000



Cinnamon YEBRIDG11500



Basalt YEBRIDG76000



Blueberry YEBRIDG41000





# Don't match, blend. Don't stick, twist. Mingle. Connect. Unify.

**Amico Carpet ofrece la combinación excepcional de originalidad de diseño, durabilidad y rendimiento de alta calidad que distinguen nuestros pavimentos.**

Hemos utilizado toda nuestra experiencia en diseño y fabricación para garantizar que nuestras colecciones de moqueta funcionen sin problemas junto con nuestro LVT disponible.

Las opciones incluyen nuestra colección autoportante Access, Spacia y nuestra colección exclusiva Signature, diseños muy realistas con patrones originales.

Al hacerlo, esperamos inspirar y proporcionarle a usted con una gama de elegante, práctica y posibilidades versátiles que sabemos funcionarán en ambientes modernos.

El tipo de soluciones de diseño de alto rendimiento excepcionales que simplemente no encontrará en ningún otro lugar.

**Amico makes it possible.**



CONOCIMIENTO  
EXPERTO

El conocimiento inigualable,  
asesoramiento  
de expertos y servicio  
personalizado que esperaría  
de un líder del mercado.

Explore nuestra gama completa de Amico  
Carpet en [amico.es](https://www.amico.es)



## Disponibilidad de productos

Nombre del producto	Código del producto (Backing estándar)	Código del producto (Backing acústico)	Tamaño	Instalación	Repetición de patrón	Valor LRV - Y
			500 x 500 mm	Quarter Turned		
<b>Foundry</b>						
Foundry Charcoal	YEFOUND55500	YFFOUND55500	•	•	1 loseta	5
Foundry Charcoal & Shadow Stripe	YEFOUND56500	YFFOUND56500	•	•	1 loseta	4
Foundry Cocoa	YEFOUND55320	YFFOUND55320	•	•	1 loseta	3
Foundry Cornflower	YEFOUND55610	YFFOUND55610	•	•	1 loseta	9
Foundry Cranberry	YEFOUND55800	YFFOUND55800	•	•	1 loseta	4
Foundry Cranberry & Dusk Stripe	YEFOUND56420	YFFOUND56420	•	•	1 loseta	7
Foundry Dusk	YEFOUND55420	YFFOUND55420	•	•	1 loseta	11
Foundry Dusk & Charcoal Stripe	YEFOUND56450	YFFOUND56450	•	•	1 loseta	7
Foundry Dusk & Shadow Stripe	YEFOUND56400	YFFOUND56400	•	•	1 loseta	4
Foundry Forest	YEFOUND55700	YFFOUND55700	•	•	1 loseta	6
Foundry Midnight	YEFOUND55600	YFFOUND55600	•	•	1 loseta	3
Foundry Midnight & Cornflower Stripe	YEFOUND56600	YFFOUND56600	•	•	1 loseta	6
Foundry Midnight & Dusk Stripe	YEFOUND56610	YFFOUND56610	•	•	1 loseta	8
Foundry Mocha	YEFOUND55310	YFFOUND55310	•	•	1 loseta	4
Foundry Mushroom	YEFOUND55220	YFFOUND55220	•	•	1 loseta	15
Foundry Ocean	YEFOUND55620	YFFOUND55620	•	•	1 loseta	4
Foundry Seaglass	YEFOUND55760	YFFOUND55760	•	•	1 loseta	12
Foundry Shadow	YEFOUND55510	YFFOUND55510	•	•	1 loseta	3
Foundry Shore	YEFOUND58200	YFFOUND58200	•	•	1 loseta	18
Foundry Spring	YEFOUND58700	YFFOUND58700	•	•	1 loseta	14
<b>Drift</b>						
Drift Asphalt	YEDRIFT64770	YFDRIFT64770	•	•	1 loseta	4
Drift Asphalt Stripe	YEDRIFT62770	YFDRIFT62770	•	•	1 loseta	7
Drift Dune	YEDRIFT64700	YFDRIFT64700	•	•	1 loseta	13
Drift Dune Stripe	YEDRIFT62700	YFDRIFT62700	•	•	1 loseta	18
Drift Fossil	YEDRIFT64780	YFDRIFT64780	•	•	1 loseta	11
Drift Fossil Stripe	YEDRIFT62780	YFDRIFT62780	•	•	1 loseta	15
Drift Pewter	YEDRIFT64760	YFDRIFT64760	•	•	1 loseta	6
Drift Pewter Stripe	YEDRIFT62760	YFDRIFT62760	•	•	1 loseta	6
Drift Rainstorm	YEDRIFT64830	YFDRIFT64830	•	•	1 loseta	3
Drift Rainstorm Stripe	YEDRIFT62830	YFDRIFT62830	•	•	1 loseta	4
Drift Reef	YEDRIFT64800	YFDRIFT64800	•	•	1 loseta	10
Drift Reef Stripe	YEDRIFT62800	YFDRIFT62800	•	•	1 loseta	11
Drift Silver Mist	YEDRIFT64740	YFDRIFT64740	•	•	1 loseta	16
Drift Silver Mist Stripe	YEDRIFT62740	YFDRIFT62740	•	•	1 loseta	20
Drift Truffle Stripe	YEDRIFT62900	YFDRIFT62900	•	•	1 loseta	14
Drift Willow	YEDRIFT64730	YFDRIFT64730	•	•	1 loseta	13
Drift Willow Stripe	YEDRIFT62730	YFDRIFT62730	•	•	1 loseta	13
<b>Realm</b>						
Realm Battleship	YEReALM65500	YFReALM65500	•	•	1 loseta	5
Realm Canyon	YEReALM65510	YFReALM65510	•	•	1 loseta	4
Realm Canyon Stripe	YEReALM66500	YFReALM66500	•	•	1 loseta	5
Realm City	YEReALM65420	YFReALM65420	•	•	1 loseta	12
Realm City Stripe	YEReALM66400	YFReALM66400	•	•	1 loseta	8
Realm Grain	YEReALM65200	YFReALM65200	•	•	1 loseta	15
Realm Hickory	YEReALM65310	YFReALM65310	•	•	1 loseta	4
Realm Hunter	YEReALM65700	YFReALM65700	•	•	1 loseta	6
Realm Monument	YEReALM65400	YFReALM65400	•	•	1 loseta	13
Realm Monument Stripe	YEReALM66450	YFReALM66450	•	•	1 loseta	8
Realm Navy	YEReALM65600	YFReALM65600	•	•	1 loseta	4
Realm Navy Stripe	YEReALM66610	YFReALM66610	•	•	1 loseta	7
Realm Rufus	YEReALM65800	YFReALM65800	•	•	1 loseta	5
Realm Toasted	YEReALM65090	YFReALM65090	•	•	1 loseta	12
<b>Bridge</b>						
Bridge Basalt	YEBRIDG76000	YFBRIDG76000	•	•	1 loseta	4
Bridge Blueberry	YEBRIDG41000	YFBRIDG41000	•	•	1 loseta	2
Bridge Cinnamon	YEBRIDG11500	YFBRIDG11500	•	•	1 loseta	9
Bridge Claret	YEBRIDG28900	YFBRIDG28900	•	•	1 loseta	3
Bridge Espresso	YEBRIDG93000	YFBRIDG93000	•	•	1 loseta	4
Bridge Iron	YEBRIDG77000	YFBRIDG77000	•	•	1 loseta	4
Bridge Nutmeg	YEBRIDG70000	YFBRIDG70000	•	•	1 loseta	20
Bridge Peppercorn	YEBRIDG74000	YFBRIDG74000	•	•	1 loseta	7
Bridge Seasalt	YEBRIDG75000	YFBRIDG75000	•	•	1 loseta	12



Primer plano: Midnight & Cornflower Stripe, Background: Midnight (Quarter Turned)



## Especificaciones técnicas

Nombre	Norma	Símbolo	Resultado Foundry
CE / DOP	EN 14041		CPR/AI/025
Clasificación de uso	EN 1307		23,33
Clasificación de confort	EN 1307		LC1
Tamaño de loseta	EN 994		500,0 mm x 500,0 mm
Método de fabricación	ISO 2424		Tufted Loop 1/10"
Composición de la fibra			Polyamide nylon 6
Proceso de teñido			Solution dyed
Backing			Flexible Back y Acoustic Flexible Back
Puntadas por 10 cm			42
Espesor total (mm)	ISO 1765		5,4mm (50gsm Flexible Back) 7,4mm (500gsm Acoustic Flexible Back)
Peso (g/m <sup>2</sup> )	ISO 8543		4100g/m <sup>2</sup> (50gsm Flexible Back) 4600g/m <sup>2</sup> (500gsm Acoustic Flexible Back)
Altura fibra (mm)	ISO 1766		2,6mm
Peso de la fibra (g/m <sup>2</sup> )	ISO 8543		550
Número de puntadas/ bucles por m <sup>2</sup>	ISO 1763		164.000
Reacción al fuego - Euroclase	EN ISO 13501-1		B <sub>fl</sub> s1
Resistencia al deslizamiento	EN 13893		Clase DS
Estabilidad dimensional	EN 986		≤ 0,2 %
Carga electrostática (kV @25%rh)	ISO 6356		≤ 2,0 kV
Resistencia eléctrica vertical	ISO 10965		4 x 10 <sup>10</sup> Ω
Resistencia eléctrica horizontal	ISO 10965		3 x 10 <sup>8</sup> Ω
Prueba de la silla de ruedas	EN 985		Uso intenso
Resistencia a la luz	EN ISO 105:B02		≥ 5
Resistencia a la abrasión seco/ mojado	EN ISO 105:X12		5
Solidez del color al agua	EN ISO 105:E01		4,5
Aislamiento acústico al impacto ΔLw	EN ISO 717-2		23dB (50gsm Flexible Back) 29dB (500gsm Acoustic Flexible Back)
Absorción acústica	EN ISO 11654 ISO 354		$\alpha_w = 15$ Hz 125 250 500 1000 2000 4000 $\alpha_s = -0,00 \quad 0,06 \quad 0,07 \quad 0,14 \quad 0,31 \quad 0,32$ * $\alpha_w = 25$ Hz 125 250 500 1000 2000 4000 $\alpha_s = -0,01 \quad 0,05 \quad 0,39 \quad 0,18 \quad 0,26 \quad 0,36$ **
Conductividad térmica (m <sup>2</sup> K/W)	ISO 8302		0,08 m <sup>2</sup> K/W (50gsm Flexible Back) 0,11 m <sup>2</sup> K/W (500gsm Acoustic Flexible Back)

- Flexible Back  
 Acoustic Flexible Back

Resultado Bridge	Resultado Drift	Resultado Realm
CPR/AI/025	CPR/AI/025	CPR/AI/025
23,33	23,33	23,33
LC4	LC1	LC1
500,0 mm x 500,0 mm	500,0 mm x 500,0 mm	500,0 mm x 500,0 mm
Tufted Cut Pile Frisee 1/10"	Bucle 1/10"	Bucle 1/10"
Polyamide nylon 6 Econyl	Polyamide nylon 6	Polyamide nylon 6
Solution dyed	Solution dyed	Solution dyed
Flexible Back y Acoustic Flexible Back	Flexible Back y Acoustic Flexible Back	Flexible Back y Acoustic Flexible Back
45	48	42
6,2mm (50gsm Flexible Back) 8,2mm (500gsm Acoustic Flexible Back)	5,6mm (50gsm Flexible Back) 7,6mm (500gsm Acoustic Flexible Back)	5,2mm (50gsm Flexible Back) 7,2mm (500gsm Acoustic Flexible Back)
4800g/m <sup>2</sup> (50gsm Flexible Back) 5300g/m <sup>2</sup> (500gsm Acoustic Flexible Back)	4200g/m <sup>2</sup> (50gsm Felt Backing) 5700g/m <sup>2</sup> (500gsm Acoustic Flexible Back)	3880g/m <sup>2</sup> (50gsm Flexible Back) 4380g/m <sup>2</sup> (500gsm Acoustic Flexible Back)
5,5mm	3,0mm	3,5mm
1100	740	550
178.000	189.600	164.000
B <sub>fl</sub> s1	B <sub>fl</sub> s1	B <sub>fl</sub> s1
Clase DS	Clase DS	Clase DS
≤ 0,2 %	≤ 0,2 %	≤ 0,2 %
≤ 2,0 kV	≤ 2,0 kV	≤ 2,0 kV
4,8 x 10 <sup>11</sup> Ω	4 x 10 <sup>10</sup> Ω	4 x 10 <sup>10</sup> Ω
7,9 x 10 <sup>12</sup> Ω	3 x 10 <sup>8</sup> Ω	3 x 10 <sup>8</sup> Ω
Uso intenso	Uso intenso	Uso intenso
4-5	≥ 5	≥ 5
5	5	5
4,5	4	4,5
	23dB (50gsm Flexible Back) 29dB (500gsm Acoustic Flexible Back)	23dB (50gsm Flexible Back) 29dB (500gsm Acoustic Flexible Back)
	$\alpha_w = 15$ Hz 125 250 500 1000 2000 4000 $\alpha_s = -0,00 \quad 0,06 \quad 0,07 \quad 0,14 \quad 0,31 \quad 0,32$ * $\alpha_w = 25$ Hz 125 250 500 1000 2000 4000 $\alpha_s = -0,01 \quad 0,05 \quad 0,39 \quad 0,18 \quad 0,26 \quad 0,36$ **	$\alpha_w = 15$ Hz 125 250 500 1000 2000 4000 $\alpha_s = -0,00 \quad 0,06 \quad 0,07 \quad 0,14 \quad 0,31 \quad 0,32$ * $\alpha_w = 25$ Hz 125 250 500 1000 2000 4000 $\alpha_s = -0,01 \quad 0,05 \quad 0,39 \quad 0,18 \quad 0,26 \quad 0,36$ **
	0,08 m <sup>2</sup> K/W (50gsm Flexible Back) 0,11 m <sup>2</sup> K/W (500gsm Acoustic Flexible Back)	0,08 m <sup>2</sup> K/W (50gsm Flexible Back) 0,11 m <sup>2</sup> K/W (500gsm Acoustic Flexible Back)



## Instalación

### Nuestro equipo de post-ventas brinda orientación y asesoramiento técnico experto.

Estas recomendaciones para una preparación e instalación cuidadosas asegurarán que su pavimento tenga el mejor rendimiento.

#### Información de embalaje

Colección	Tamaño	Losetas por caja	M <sup>2</sup> por caja	Peso de caja	Medidas de caja	Cajas por palet	Peso de palet	Medidas del palet
Foundry	500,0 x 500,0 mm	20	5	20,5 kg	510 x 510 x 114 mm	40	836 kg	1050 x 1050 x 1290 mm
Drift	500,0 x 500,0 mm	20	5	21 kg	510 x 510 x 118 mm	40	856 kg	1050 x 1050 x 1330 mm
Realm	500,0 x 500,0 mm	20	5	19,4 kg	510 x 510 x 110 mm	40	792 kg	1050 x 1050 x 1250 mm
Bridge	500,0 x 500,0 mm	16	4	19,2 kg	510 x 510 x 105 mm	40	784 kg	1050 x 1050 x 1200 mm

Tenga en cuenta: La altura y el peso de la caja varían dependiendo del diseño.

#### Recepción y verificación de materiales

Inspeccione las losetas antes de la instalación para verificar su tipo y color. Desafortunadamente, no podemos aceptar reclamaciones si las losetas se instalan con defectos obvios.

#### Aclimatación de materiales

Las cajas de losetas deben almacenarse en horizontal y en llano. La temperatura del lugar de instalación debe ser estable y entre 18-27° C. Las losetas deben estar acondicionadas a la temperatura ambiente durante 24 horas antes de la instalación.

Estas condiciones también deben mantenerse durante las 48 horas posteriores a la finalización de la instalación. Las losetas de Amtico Carpet no deben instalarse en el exterior.

#### Subsuelo & Preparación

El polvo, la suciedad, los escombros y los restos de adhesivo viejo deben eliminarse antes de comenzar la instalación. Las superficies deben ser sólidas, lisas y niveladas con todos los agujeros y grietas rellenos con un compuesto de alisado adecuado.

Las superficies del subsuelo deben analizarse para determinar el contenido de humedad y deben cumplir con las regulaciones locales relevantes - para el Reino Unido, este es un 75% de humedad relativa máxima. Una humedad superior a los niveles recomendados puede hacer que los adhesivos se rompan químicamente y fallen. Esta condición puede provocar cambios, picos o rizado de las losetas.

#### Selección de adhesivo

Los adhesivos Tackifier se recomiendan para la mayoría de las áreas generales para una unión liberable. Si usted tiene cualquier área de uso intenso o cambios de temperatura, considere usar un adhesivo de unión completa.

Por lo general, permita que los adhesivos Tackifier se sequen para que el adhesivo no se transfiera cuando se toque. Consulte las recomendaciones del fabricante del adhesivo elegido para obtener instrucciones completas.

#### Instalación

Recomendamos utilizar un área de simulación para permitir que todas las partes revisen los módulos en varias configuraciones, es decir, Monolithic, Quarter Turn, Ashlar etc.

Para las losetas cuadradas que comienzan en la esquina de un cuadrante, instale las losetas en forma de pirámide. Instale juntando los bordes de manera uniforme, teniendo cuidado de no comprimir las losetas, ya que esto puede causar bordes de pico. Las flechas están en relieve o impresas en el respaldo de la loseta para mostrar la dirección de la pila.

Las losetas de moqueta requerirán cortes en perímetros, suelo tomacorrientes y aberturas de puertas. Las losetas de pila en bucle pueden requerir algunos recortes o recorte de mechones. Esto es típico de este tipo de construcción.

Algunos estilos de moquetas requieren más atención por parte de los instaladores durante la instalación. Debido a la construcción de la fila clara y la fila oscura de estos productos, pueden aparecer líneas oscuras en los bordes. Esto no es un defecto de fabricación y el producto puede requerir un cambio para evitar líneas oscuras en los bordes.

Si se adapta a las escaleras, utilice un tramo adecuado para la escalera y corte las losetas para encajar tanto en el escalón como en el elevador, extendiendo el adhesivo tanto al sustrato como al reverso de la loseta.

#### Secuencia de paletas & cajas

Es muy importante instalar las losetas de Amtico Carpet en el orden en que fueron fabricados. Esto se logra fácilmente seleccionando paletas en orden secuencial y siguiendo los números ubicados en cada caja de losetas. Normalmente, una instalación comenzará con los números de cartón más bajos y avanzará hasta los números más altos hasta que se complete el proyecto. Instalación de losetas de Amtico Carpet por secuencia de cartón asegurará un acabado más uniforme.

## Limpeza & Mantenimiento

### Con un programa adecuado de mantenimiento, la vida útil de su moqueta será mayor y se convertirá en una inversión satisfactoria.

Recomendamos usar Amtico Entryway en todas las entradas externas para limitar la cantidad de tierra y humedad que ingresa al edificio. Esto debe especificarse para adaptarse a la pisada y el uso del edificio y debe mantenerse regularmente para garantizar que siga siendo lo más efectivo posible.

#### Limpeza diaria

El paso más importante para mantener su moqueta es pasar la aspiradora, ya que una aspiradora de buena calidad eliminará el 80% de la suciedad de la moqueta.

Recomendamos un motor doble vertical con una barra batidora o una aspiradora de cartucho con cabezal motorizado para la productividad más eficiente.

Por favor recuerde usar el tamaño correcto y tipo de aspiradora para su área de moqueta y tiempo de limpieza disponible.

#### Limpeza de manchas

Recomendamos realizar una limpieza diaria de manchas. Rocíe limpiador de manchas sobre la mancha y el área circundante y permita que la solución permanezca durante 5-7 minutos, mientras trabaja suavemente la solución en la pila con un pincel pequeño.

Limpe un área de 3 a 4 veces más grande que el tamaño de la mancha visual. Esto ayudará a eliminar los problemas de recuperación. Aplique una toalla absorbente limpia y húmeda sobre el área afectada y aplique un poco de enjuague con un extractor de mano portátil para sacar la mancha de las fibras. No frote el área. Enjuague adecuadamente con agua, ya que los residuos de detergente tenderán a acumular suciedad y crear marcas.

Un chicle se puede quitar con congelación rocíe para congelar la encía para una fácil extracción.

#### Limpeza periódica

Para mantener las moquetas en buen estado, también recomendamos la extracción de agua caliente, la frecuencia dependerá de la pisada y los niveles de suciedad. Esto generalmente requerirá tres etapas:

##### Etapa 1

Pre-pulverización. Esto brinda mejores resultados al permitir que el químico de limpieza descomponga las manchas y la suciedad. Permita que la solución permanezca durante 5-10 minutos.

##### Etapa 2

Agitación. Después de la pulverización previa, agite con un rastrillo para alfombras. Esto ayuda a levantar y suspender la suciedad de la parte inferior de las fibras en la solución de limpieza.

##### Etapa 3

Use una máquina de extracción de agua caliente para enjuagar el producto químico y la suciedad. Una máquina de extracción de buena calidad puede ayudarlo a lograr un tiempo de secado de solo dos horas. Tenga en cuenta: Amtico no recomienda el método de limpieza del capó.

Para más detalles contacte [technical.support@amtico.com](mailto:technical.support@amtico.com) o **+44 (0) 2476 861 409**.



#### Garantía

Todos los productos Amtico Carpet vienen con una garantía de producto contra el desgaste. Para más detalles, visite [www.amtico.es/lvt/informacion-de-garantia/](http://www.amtico.es/lvt/informacion-de-garantia/)



**Amtico UK & European Sales**

Solar Park Southside  
Solihull, West Midlands  
B90 4SH

UK Sales  
+44 (0) 121 745 0800  
samples@amtico.com

**Amtico Head Office**

Kingfield Road  
Coventry  
CV6 5AA  
+44 (0) 24 7686 1400  
samples@amtico.com

**Amtico España**

+34 911 147442  
info@amtico.es

**Amtico International Germany**

Im Taubental 11  
41468 Neuss  
+49 (0) 2131 359 16 0  
info@amtico.de

**Amtico International France**

12 Rue Pernelle  
75004 Paris  
+33 (0) 1 55 38 95 70  
info@amtico.fr

**Amtico International Scandinavia**

Isafjordsgatan 22  
164 40 Kista  
+46 (0) 8 584 233 24  
info@amtico.se

**Amtico International HK Ltd**

Rm 2003  
20/F OfficePlus @ Wan Chai  
303 Hennessy Rd, Hong Kong  
+852 2327 7703  
samples@amtico.com

**Amtico International Middle East, Africa & India**

8th Floor  
Building Number 2  
J&G DMCC, Dubai, UAE  
+971 (0) 50 192 33 46  
samples@amtico.com

**Amtico International Australia & New Zealand**

PO Box 752  
Jimboomba  
QLD 4280, Australia  
+61 (0) 477708418  
australia.orders@amtico.com

**amtico.es**

Visite [amtico.es](http://amtico.es) para más información de nuestra gama de productos, ver ideas inspiradoras y consejos de mantenimiento e instalación. Ponemos todo nuestro esfuerzo en conseguir la reproducción precisa de los productos de este folleto, sin embargo las limitaciones de impresión pueden llevar a confusión. La selección de los productos debe realizarse en base a las muestras reales. Las muestras son piezas pequeñas cortadas de las losetas estándares, y solo dan una idea general del diseño. La tonalidad y el sombreado pueden variar ligeramente de un lote a otro y no es posible garantizar que la muestra coincidirá exactamente con el material suministrado. La política de la empresa es el desarrollo y la mejora continua y nos reservamos el derecho a agregar y eliminar productos de la gama o cambiar los modelos sin aviso previo. Todas las dimensiones expresadas en el sistema métrico están redondeadas. Todos los productos se fabrican en conformidad con EN649, EN ISO 10582 y EN1307. El folleto es correcto en el momento de su impresión.



