



foso

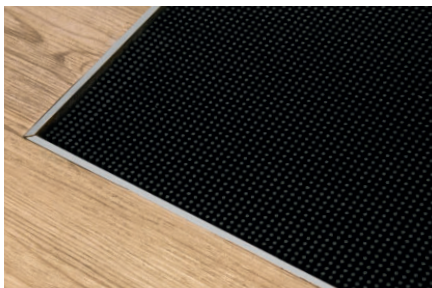


interior



exterior

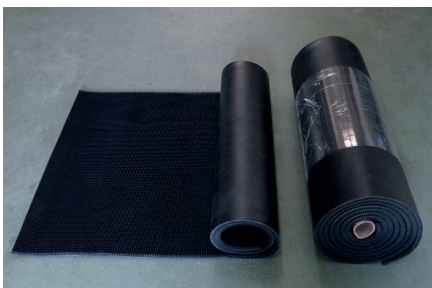
espesor: 16mm



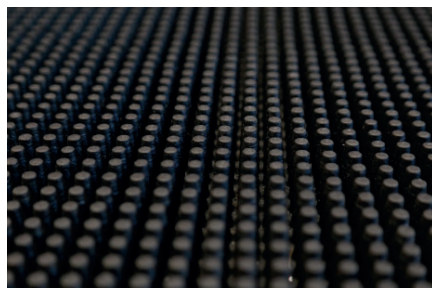
Es válido para uso interior y exterior, y ha sido diseñado para ser alojado en foso (encastrado en el suelo), no requiere ningún tipo de instalación o ajuste



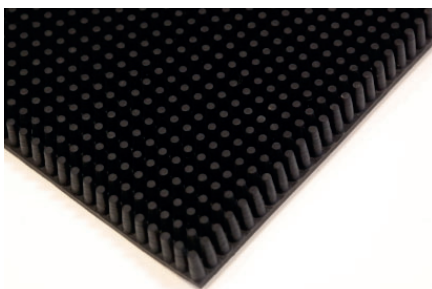
Su estructura y su densidad lo convierten en una solución muy adecuada para su colocación en el exterior, ya que le proporcionan una gran resistencia a los cambios de temperatura y a los rayos UV



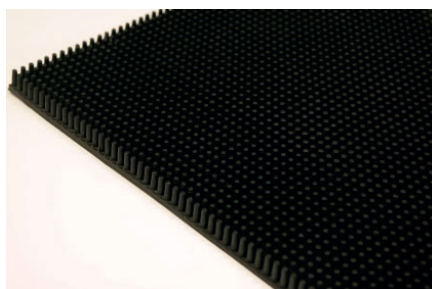
Se fabrica en bobinas de 100 cm. Puede suministrarse tanto en bobinas completas como en piezas cortadas a medida



Su composición de caucho SBR, logra una notable estabilidad dimensional, y su estructura en púas realiza un efecto raspante en la suela del calzado



Está preparado para retener la suciedad gruesa, evitando su entrada al interior del edificio



Su espesor es de 16 mm

Descripción

El felpudo de caucho en picos nos ofrece una solución como primera barrera de retención de la suciedad gruesa del calzado, el cuál es siempre recomendable complementar mediante el uso de un felpudo textil en el interior del edificio que absorba la humedad

Su composición de caucho SBR, su estructura, y su densidad, lo convierten en una solución muy adecuada para su colocación en el exterior, ya que le proporcionan una gran resistencia a los cambios de temperatura y a los rayos UV, una notable estabilidad dimensional, y su estructura en púas realiza un efecto raspante en la suela del calzado, reteniendo la suciedad gruesa, evitando su entrada al interior del edificio

Formatos y medidas

Puede suministrarse:

- a) en bobinas de 1,00 x 8 metros
- b) cortado a medida

Limpieza

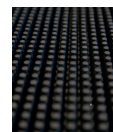
Los intervalos de limpieza deben ser establecidos en función del tránsito. No obstante, nuestras recomendaciones generales son:

Limpieza cada 2-3 días: aspirar la alfombra para eliminar la suciedad depositada en su superficie

Limpieza semanal: sacudir la alfombra (si las medidas y peso de la misma lo permiten). En caso de instalación en foso, aspirar la suciedad que se haya podido acumular en el mismo

Limpieza mensual: limpieza básica con agua templada (+/- 30°). Posibilidad de emplear jabón neutro para mejorar la limpieza de suciedad más adherida

Colores



negro

Datos técnicos

Composición	caucho SBR
Espesor	16mm
Peso	9000 gramos / m2
Resistencia al desgarro	25kgs / cm2
Alargamiento hasta rotura	350%
Abrasión	235mm3
Grado estabilidad dimensional	excelente
Dureza	shore A60 (+/- 2)