

# HÉRCULES 27 moqueta

Cumple la norma DIN 18650 relativa a puertas automáticas

Capaz de aguantar tráfico rodado de hasta 400 kgs por rueda ( carga dinámica ) y 7000 kgs / 100 cm<sup>2</sup> ( carga estática )

Recomendado para...

#### NIVEL DE TRÁNSITO extremo

- aeropuertos y estaciones
- centros comerciales
- hospitales

#### TRÁFICO

- peatonal
- sillas de ruedas
- rodado

#### ZONA

- exterior cubierta
- interior

#### TIPO DE SUCIEDAD

- gruesa ★★★
- fina ★★★★★
- humedad ★★★★★

La inserción superior de moqueta está disponible en dos versiones: una estándar, y otra “heavy duty”, cuyo espesor es 1,8 mm mayor que el de la estándar, lo que aumenta su durabilidad

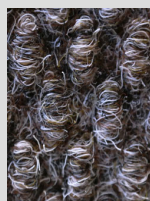
Colores moqueta estándar



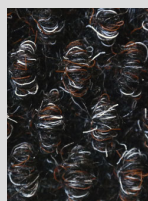
gris



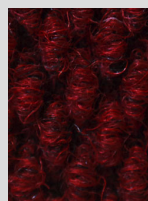
antracita



beige



tabaco



rojo

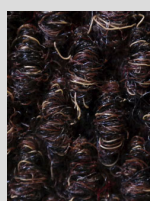
Colores moqueta “heavy duty”



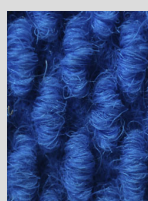
gris



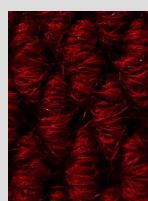
negro



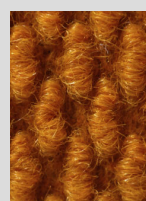
marrón



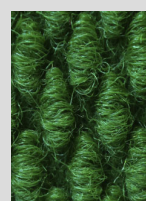
azul



rojo



oro



verde



blanco

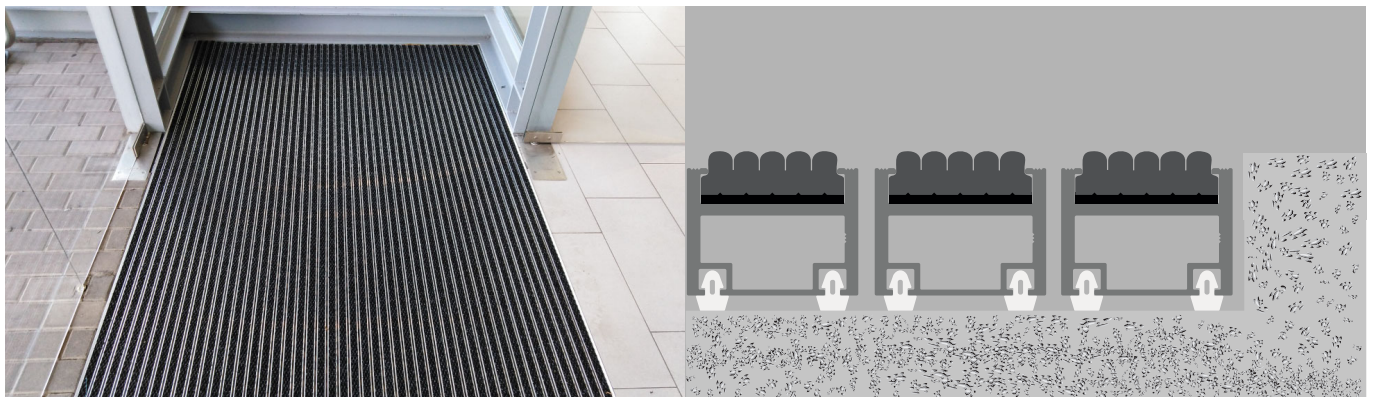


# Lo más destacado ( I )



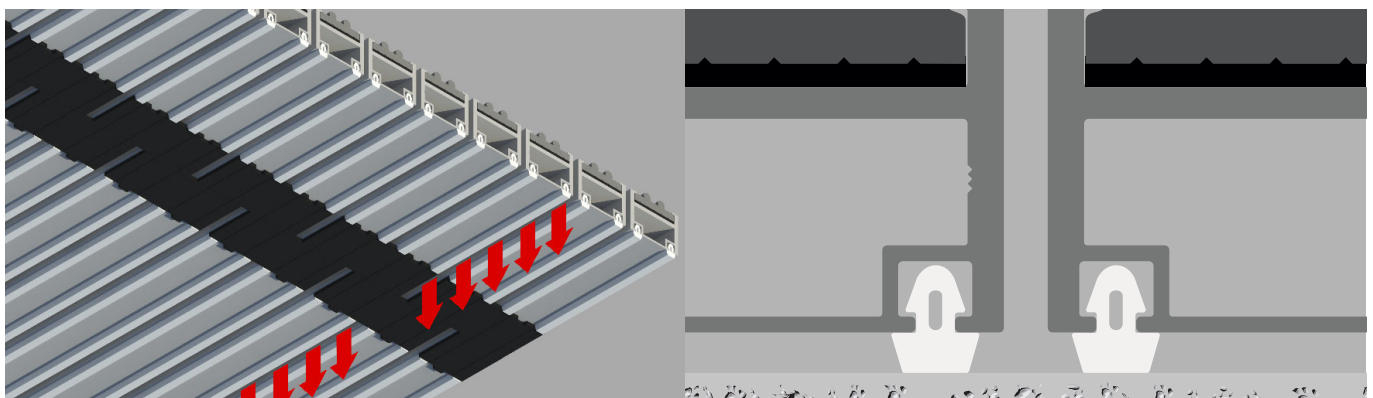
EXPERT es un felpudo de entrada de larga durabilidad y gran elegancia, lo cuál dota de gran prestancia a las entradas de los edificios. Se compone de perfiles de aluminio en los que se ha insertado un elemento limpiador

Su principio de acción es el siguiente: la acción raspante y secante de la superficie del felpudo hace que las partículas de polvo, las pequeñas piedras, y la humedad se desprendan del calzado, depositándose en el espacio existente entre sus perfiles quedando así atrapadas de modo que el siguiente visitante no las arrastrará al interior. Cada cierto tiempo bastará con enrollar el felpudo y retirar la suciedad que se ha ido acumulando en el foso en el que se aloja



EXPERT se suministra totalmente terminado, no requiere ningún tipo de instalación o ajuste, todo lo que hay que hacer es alojarlo en un foso

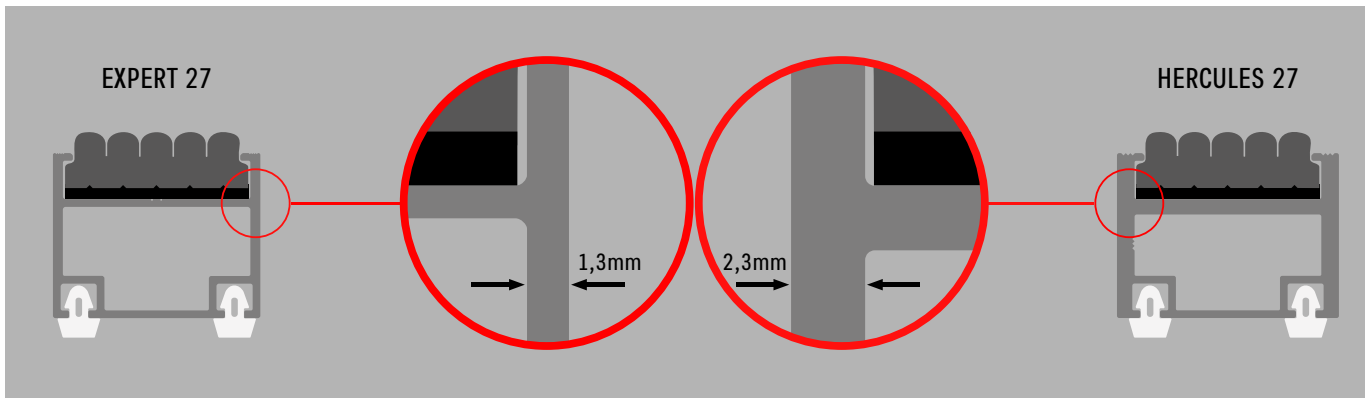
- Para que la suciedad retenida por el felpudo vaya acumulándose en el foso y pueda ser fácilmente retirada, el foso hace de depósito recolector
- Para que se mantenga inmóvil impidiendo que el tráfico de personas pueda desplazarlo
- Para que su superficie quede al mismo nivel que el resto del suelo, evitando así posibles tropiezos



La característica principal que hace a EXPERT superior radica en su innovador sistema de unión entre perfiles mediante bisagra de plástico, que permite que TODA la suciedad retenida sea retirada fácilmente, bastará con enrollar el felpudo y aspirar o barrer

En el desarrollo de EXPERT se ha hecho especial énfasis en el aislamiento acústico. Para conseguir un aislamiento acústico total una goma de 2,5 mm de espesor es insertada por medios mecánicos a ambos extremos de la zona inferior de cada perfil, que evita que se produzca cualquier ruido metálico. Otros sistemas de aislamiento acústico de uso extensivo como el foam van perdiendo eficacia con el uso y el tiempo

# Lo más destacado ( II )



Ciertas entradas serán transitadas tanto por personas como por algún tipo de tráfico rodado ( transpaletas, carros, etc... ), para las cuales será necesario que el felpudo sea capaz de soportar todas esas cargas sin deformarse  
Partiendo de EXPERT se ha desarrollado EXPERT Hércules, con un perfil reforzado capaz de aguantar tráfico rodado de hasta 400 kgs por rueda ( carga dinámica ) y 7000 kgs / 100 cm<sup>2</sup> ( carga estática )

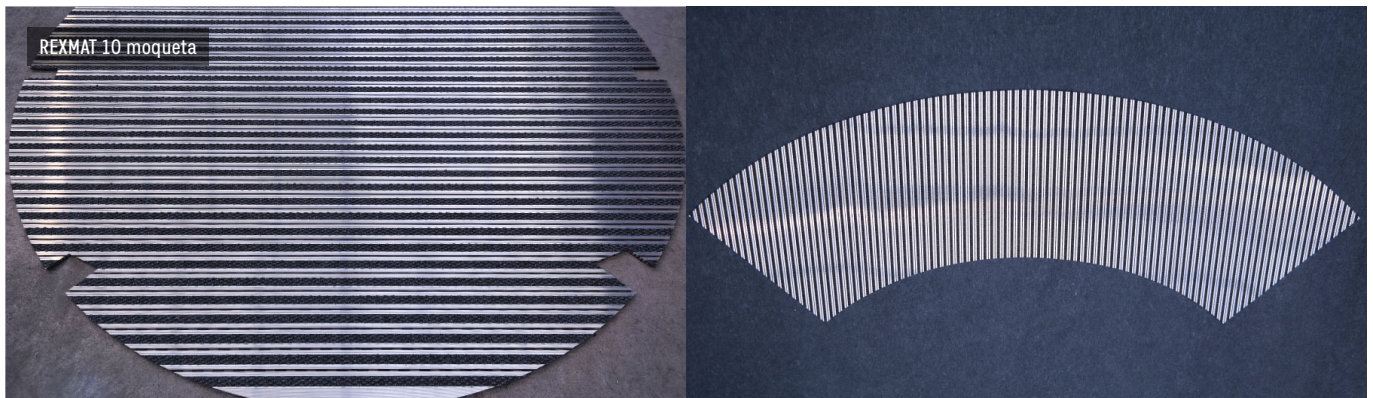


La norma DIN 18650 establece que la distancia de separación entre perfiles no debe exceder 3mm para aquellos felpudos instalados en puertas automáticas

La distancia de separación entre los perfiles de EXPERT Hércules es de 3mm, lo cual le hace apto para cualquier aplicación que requiera el cumplimiento de la norma DIN relativa a puertas automáticas



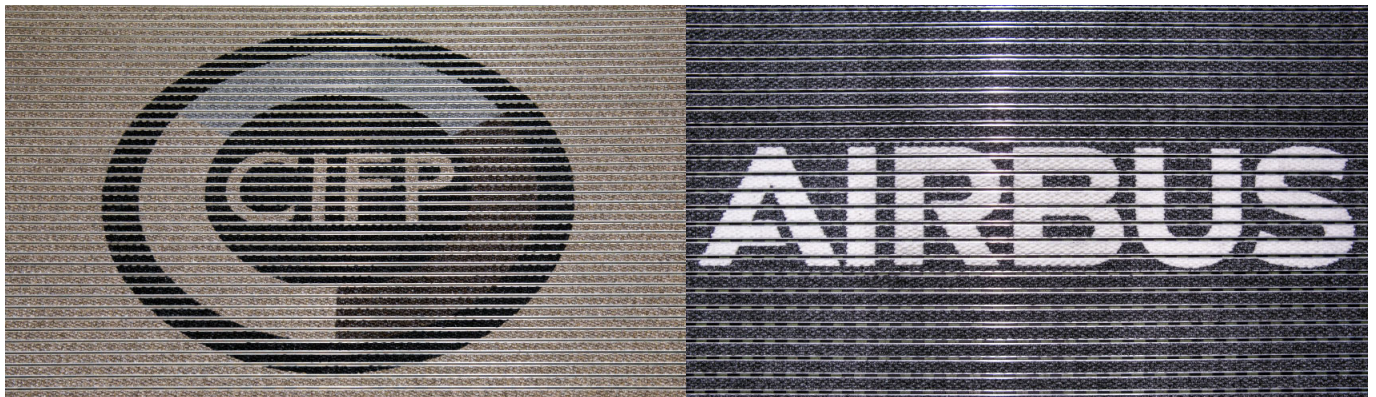
# Lo más destacado ( III )



Disponemos de toda la maquinaria de corte necesaria para la fabricación de felpudos de cualquier medida y con cualquier forma, por muy compleja que ésta sea

Para la fabricación de cualquier felpudo con forma no rectangular existen dos alternativas:

- Partiendo de un plano realizado mediante un programa CAD/CAM
- Mediante una plantilla tomada in situ, cortando un material rígido ( por ejemplo, una pieza de suelo de PVC, o de moqueta ) con la forma del foso



Es posible reproducir diseños o logotipos corporativos que reflejen la identidad de una marca o empresa

Existen ciertas limitaciones para la reproducción de diseños:

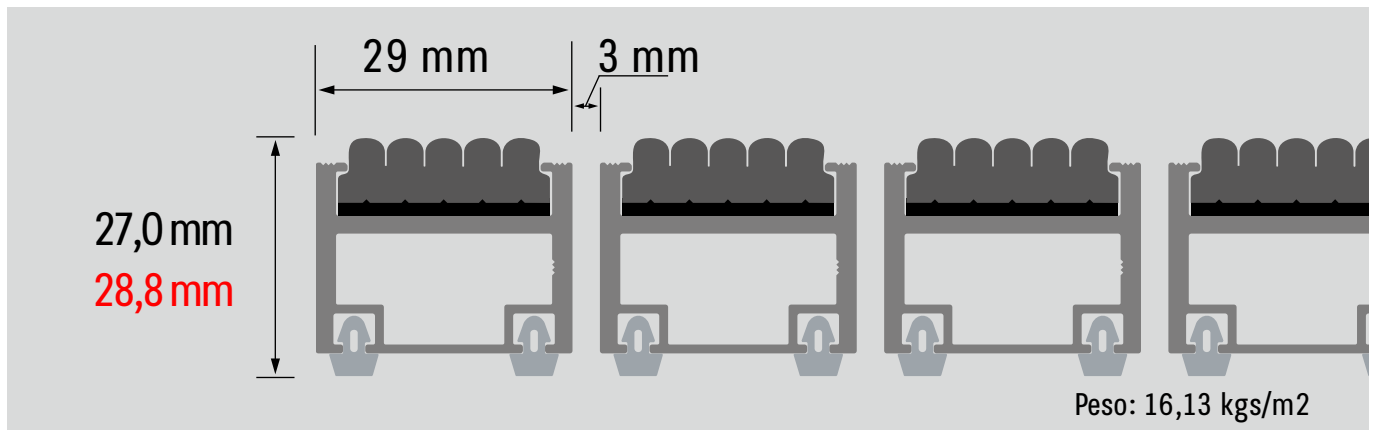
- Debido a la separación entre perfiles no es posible reproducir trazos horizontales muy finos, porque apenas se distinguirían. Por ello, previamente nuestro departamento técnico debe ver el logotipo o diseño para comprobar si es posible su reproducción total o parcial, y qué tamaño debería tener
- Los colores tanto para el logotipo como para el fondo son los disponibles en la gama de moqueta, no es posible reproducir colores concretos



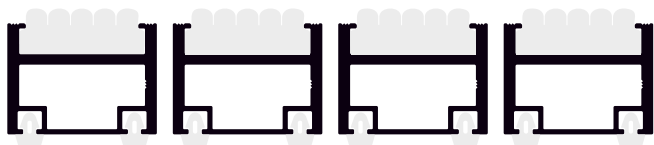
# Posición del modelo en la gama

NIVEL DE TRÁNSITO	ZONA	EXTERIOR	EXTERIOR CUBIERTA	INTERIOR
<b>EXTREMO</b> Ejemplos típicos: <ul style="list-style-type: none"> <li>aeropuertos, estaciones</li> <li>centros comerciales</li> <li>hospitales</li> </ul>		EXPERT 27 caucho	EXPERT 27 caucho	EXPERT 27 moqueta
		EXPERT 27 cepillos	EXPERT 27 moqueta	
		HÉRCULES 27 caucho	EXPERT 27 cepillos	
		HÉRCULES 27 cepillos	HÉRCULES 27 caucho	HÉRCULES 27 moqueta
			HÉRCULES 27 moqueta	HÉRCULES 22 moqueta
			HÉRCULES 27 cepillos	
<b>INTENSO</b> Ejemplos típicos: <ul style="list-style-type: none"> <li>grandes empresas</li> <li>supermercados</li> <li>edificios de oficinas</li> </ul>		REXMAT 22 caucho	REXMAT 22 caucho	REXMAT 22 moqueta
		REXMAT 22 cepillos	REXMAT 22 moqueta	
		EXPERT 22 caucho	REXMAT 22 cepillos	
		EXPERT 22 cepillos	EXPERT 22 caucho	EXPERT 22 moqueta
			EXPERT 22 moqueta	
			EXPERT 22 cepillos	
<b>ALTO</b> Ejemplos típicos: <ul style="list-style-type: none"> <li>mediana empresa</li> <li>supermercados pequeños</li> </ul>		REXMAT 17 caucho	REXMAT 17 caucho	REXMAT 17 moqueta
		REXMAT 17 cepillos	REXMAT 17 moqueta	
		EXPERT 17 caucho	REXMAT 17 cepillos	
		EXPERT 17 cepillos	EXPERT 17 caucho	EXPERT 17 moqueta
			EXPERT 17 moqueta	
			EXPERT 17 cepillos	
<b>MEDIO</b> Ejemplos típicos: <ul style="list-style-type: none"> <li>pequeña empresa</li> <li>comunidades de vecinos</li> </ul>		REXMAT 13 caucho	REXMAT 13 caucho	REXMAT 13 moqueta
		REXMAT 13 cepillos	REXMAT 13 moqueta	
			REXMAT 13 cepillos	
<b>LIGERO</b> Ejemplos típicos: <ul style="list-style-type: none"> <li>domicilio particular</li> <li>pequeño comercio</li> </ul>		REXMAT 10 caucho	REXMAT 10 caucho	REXMAT 10 moqueta
		REXMAT 10 cepillos	REXMAT 10 moqueta	
			REXMAT 10 cepillos	

# Especificaciones técnicas



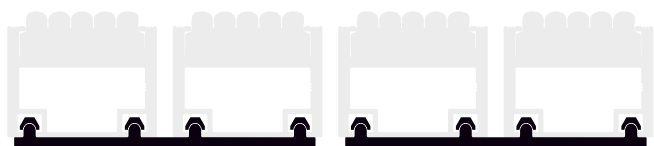
## Perfil de aluminio



Composición: Aleación de aluminio 6063 con tratamiento T.5

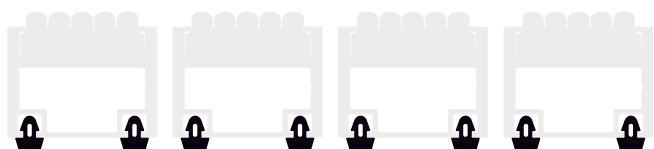
Peso: 498 gramos / metro lineal

## Bisagra de unión entre perfiles



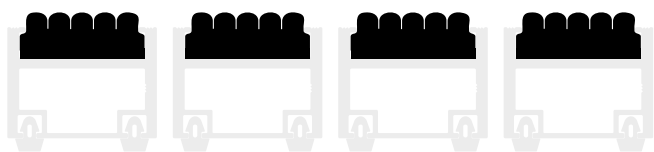
Composición: Poliamida de alta resistencia

## Aislamiento acústico



Composición: Policloruro de vinilo

## Inserción superior de moqueta



Método de fabricación: "Needled pile floorcovering" ISO 2424

Aspecto: Moteado

Composición de la fibra: 100 % PP ( polipropileno )

Soporte: Látex con relieve en "gofre" ISO 2424

Peso de la fibra: 1150 gramos / m<sup>2</sup>  
1750 gramos / m<sup>2</sup>

Peso total: 2170 gramos / m<sup>2</sup> ( +/- 7,5 % ) ISO 8543  
2780 gramos / m<sup>2</sup> ( +/- 7,5 % ) ISO 8543

Altura de la fibra: 3,6 mm ( < 7: +/- 0,5 % / >= 7: +/- 7,5 % )  
5,5 mm ( +/- 0,5 % )

Altura total: 9,2 mm ( < 7: +/- 0,5 % / >= 7: +/- 7,5 % ) ISO 1766  
11 mm ( +/- 0,5 % ) ISO 1766

( \* ) Versión "heavy duty"

