

REXMAT XL 17 moqueta

Recomendado para...

NIVEL DE TRÁNSITO alto

- mediana empresa
- supermercados pequeños

TRÁFICO

- peatonal
- sillas de ruedas

ZONA

- exterior cubierta
- interior

TIPO DE SUCIEDAD

- gruesa ★★★
- fina ★★★★★
- humedad ★★★★★

La inserción superior de moqueta está disponible en dos versiones: una estándar, y otra “heavy duty”, cuyo espesor es 1,8 mm mayor que el de la estándar, lo que aumenta su durabilidad

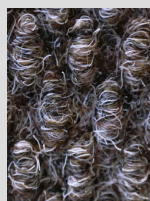
Colores moqueta estándar



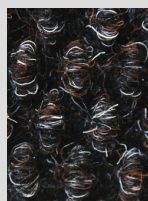
gris



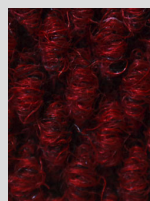
antracita



beige



tabaco



rojo

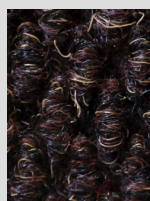
Colores moqueta “heavy duty”



gris



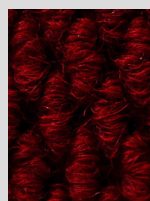
negro



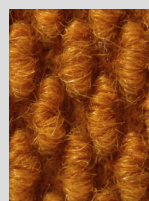
marrón



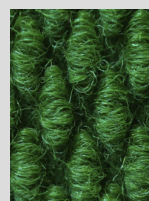
azul



rojo



oro

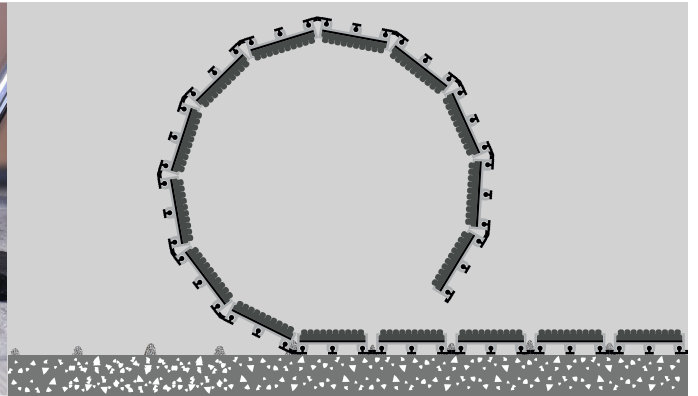
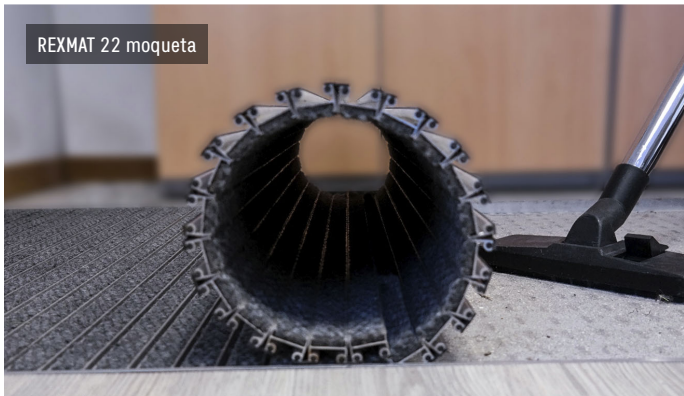


verde



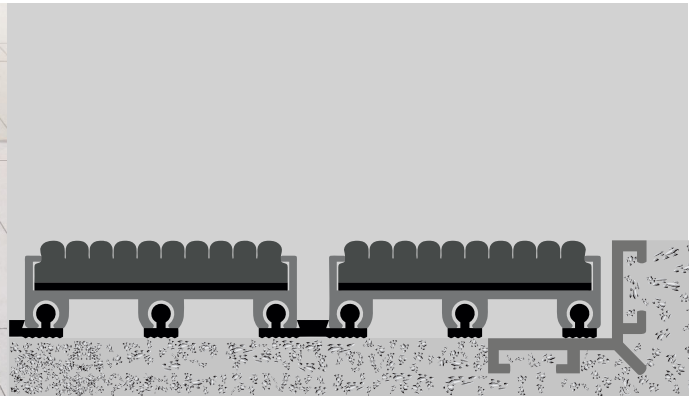
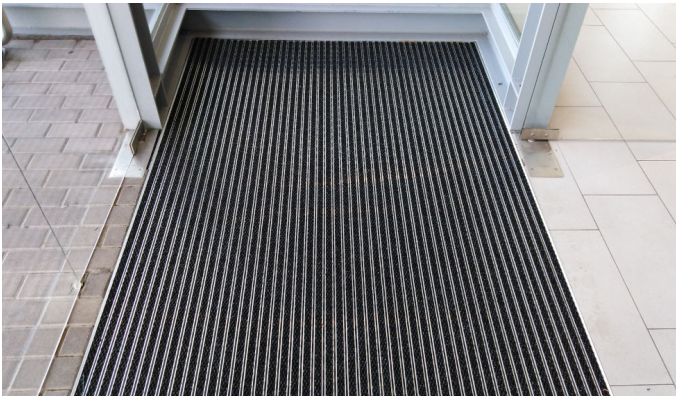
blanco

Lo más destacado (I)



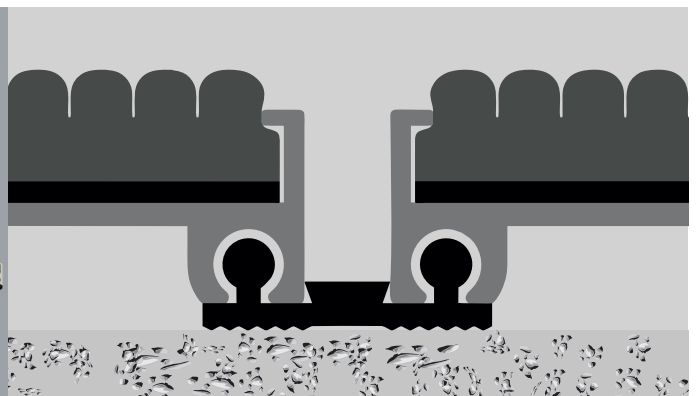
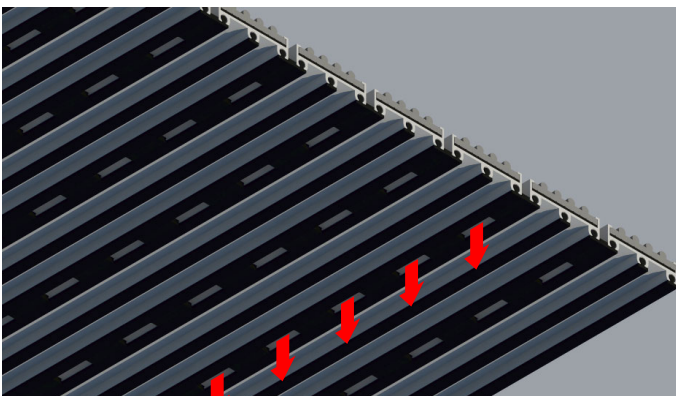
REXMAT es un felpudo de entrada de larga durabilidad y gran elegancia, lo cuál dota de gran prestancia a las entradas de los edificios. Se compone de perfiles de aluminio en los que se ha insertado un elemento limpiador

Su principio de acción es el siguiente: la acción raspante y secante de la superficie del felpudo hace que las partículas de polvo, las pequeñas piedras, y la humedad se desprendan del calzado, depositándose en el espacio existente entre sus perfiles quedando así atrapadas de modo que el siguiente visitante no las arrastrará al interior. Cada cierto tiempo bastará con enrollar el felpudo y retirar la suciedad que se ha ido acumulando en el foso en el que se aloja



REXMAT se suministra totalmente terminado, no requiere ningún tipo de instalación o ajuste, todo lo que hay que hacer es alojarlo en un foso

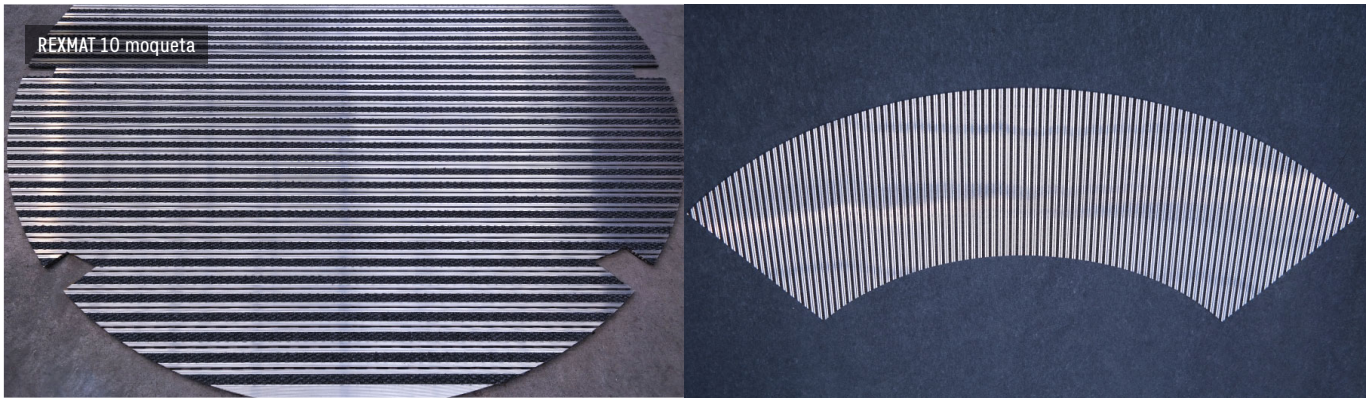
- Para que la suciedad retenida por el felpudo vaya acumulándose en el foso y pueda ser fácilmente retirada, el foso hace de depósito recolector
- Para que se mantenga inmóvil impidiendo que el tráfico de personas pueda desplazarlo
- Para que su superficie quede al mismo nivel que el resto del suelo, evitando así posibles tropiezos



Se caracteriza por su sistema de unión entre perfiles mediante junta de PVC plastificado de alta resistencia, que permite que el felpudo sea fácilmente enrollable, para facilitar tanto su manipulación, como la recogida de la suciedad capturada, acumulada en el foso en el que se aloja. Además, está perforada, para permitir la evacuación de polvo y humedad

El mismo sistema de unión es también el sistema de aislamiento acústico que impide que se generen ruidos metálicos al transitar sobre el felpudo, lo que reduce el coste de fabricación

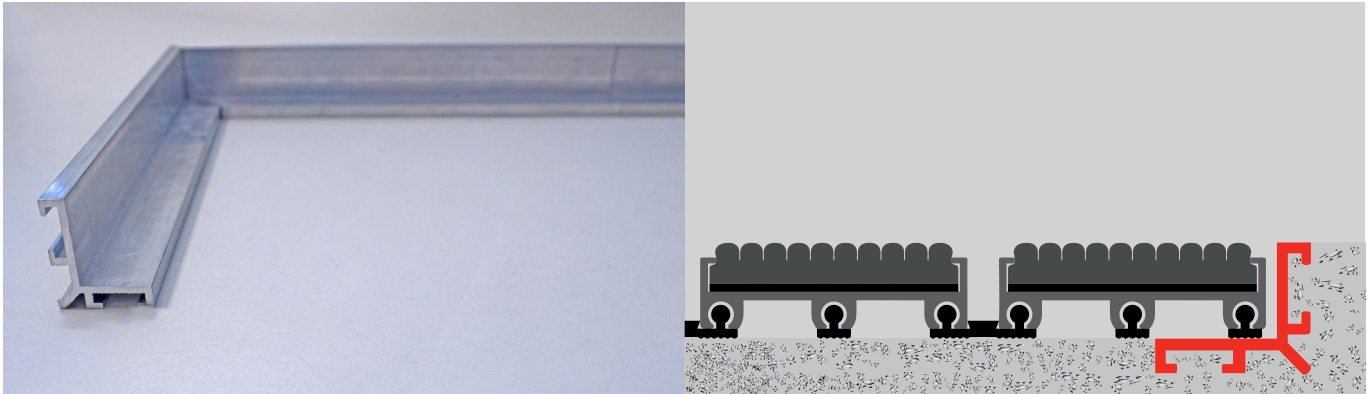
Lo más destacado (II)



Disponemos de toda la maquinaria de corte necesaria para la fabricación de felpudos de cualquier medida y con cualquier forma, por muy compleja que ésta sea

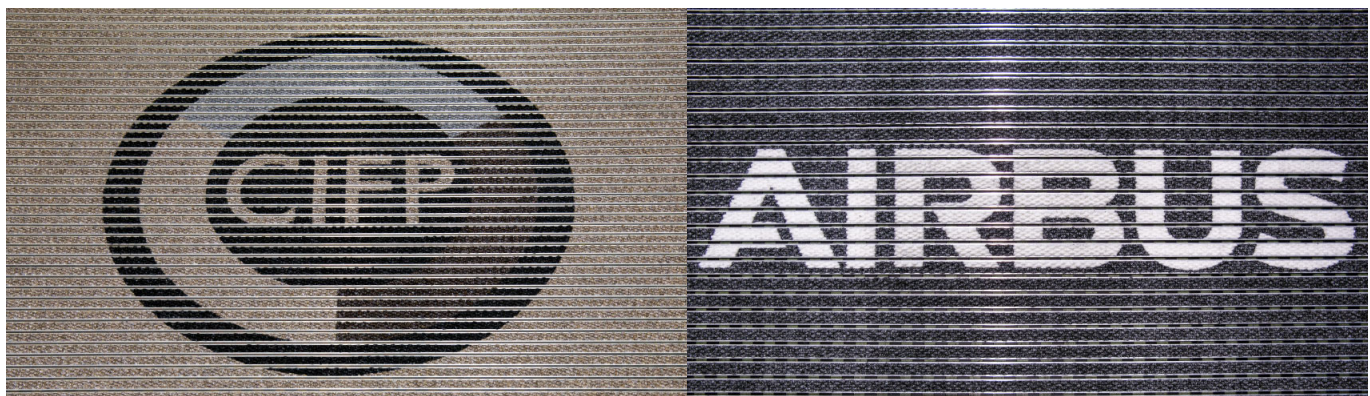
Para la fabricación de cualquier felpudo con forma no rectangular existen dos alternativas:

- Partiendo de un plano realizado mediante un programa CAD/CAM
- Mediante una plantilla tomada in situ, cortando un material rígido (por ejemplo, una pieza de suelo de PVC, o de moqueta) con la forma del foso



Disponible perfil en L de aluminio, útil para la construcción de marco perimetral. Es un accesorio opcional, no es indispensable su colocación

- El perfil es reversible (lados desiguales), en una posición es válido para modelos de 17mm, y en la otra es válido para modelos de 22mm
- Fabricado en listones de 3 metros
- Se suministra en su formato original, o en tramos ya ingleteados, totalmente terminados, y con los elementos de unión (en inglete o recta) necesarios. De este modo, en el punto de instalación solo será necesario unir los tramos y apretar los tornillos allen que llevan incorporados los elementos de unión



Es posible reproducir diseños o logotipos corporativos que reflejen la identidad de una marca o empresa

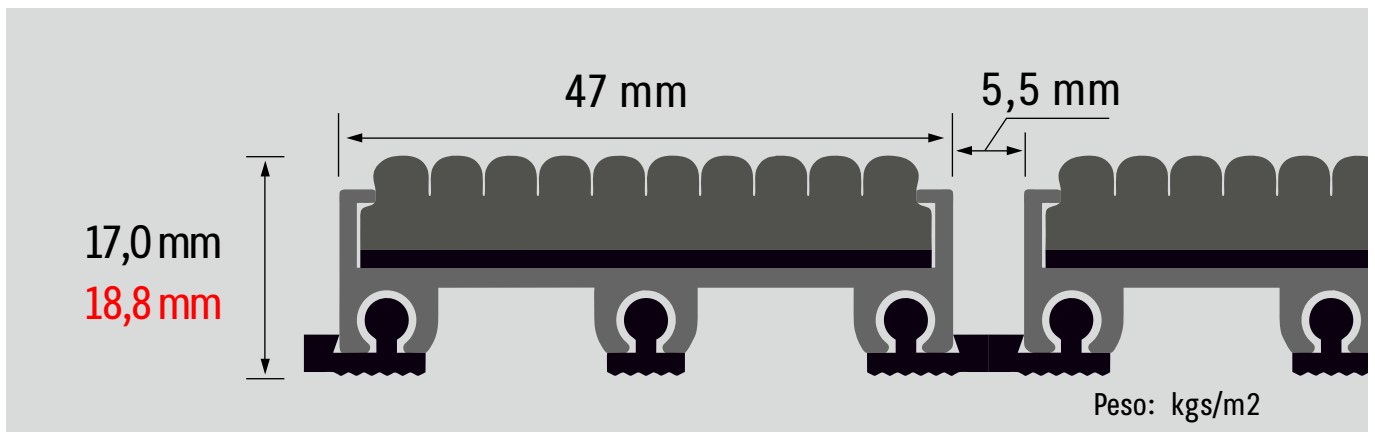
Existen ciertas limitaciones para la reproducción de diseños:

- Debido a la separación entre perfiles no es posible reproducir trazos horizontales muy finos, porque apenas se distinguirían. Por ello, previamente nuestro departamento técnico debe ver el logotipo o diseño para comprobar si es posible su reproducción total o parcial, y qué tamaño debería tener
- Los colores tanto para el logotipo como para el fondo son los disponibles en la gama de moqueta, no es posible reproducir colores concretos

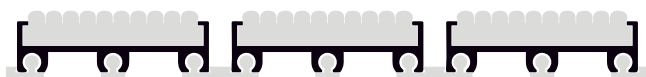
Posición del modelo en la gama

NIVEL DE TRÁNSITO	ZONA	EXTERIOR	EXTERIOR CUBIERTA	INTERIOR
EXTREMO Ejemplos típicos: <ul style="list-style-type: none"> aeropuertos, estaciones centros comerciales hospitales 		EXPERT 27 caucho	EXPERT 27 caucho	EXPERT 27 moqueta
		EXPERT 27 cepillos	EXPERT 27 moqueta	
		HÉRCULES 27 caucho	HÉRCULES 27 caucho	HÉRCULES 22 moqueta
		HÉRCULES 27 cepillos	HÉRCULES 27 moqueta	HÉRCULES 27 cepillos
INTENSO Ejemplos típicos: <ul style="list-style-type: none"> grandes empresas supermercados edificios de oficinas 		REXMAT 22 caucho	REXMAT 22 caucho	REXMAT 22 moqueta
		REXMAT 22 cepillos	REXMAT 22 moqueta	
		EXPERT 22 caucho	EXPERT 22 caucho	EXPERT 22 moqueta
		EXPERT 22 cepillos	EXPERT 22 moqueta	EXPERT 22 cepillos
ALTO Ejemplos típicos: <ul style="list-style-type: none"> mediana empresa supermercados pequeños 		REXMAT 17 caucho	REXMAT 17 caucho	REXMAT 17 moqueta
		REXMAT 17 cepillos	REXMAT 17 moqueta	
		EXPERT 17 caucho	REXMAT 17 cepillos	EXPERT 17 moqueta
		EXPERT 17 cepillos	EXPERT 17 caucho	EXPERT 17 cepillos
MEDIO Ejemplos típicos: <ul style="list-style-type: none"> pequeña empresa comunidades de vecinos 		REXMAT 13 caucho	REXMAT 13 caucho	REXMAT 13 moqueta
		REXMAT 13 cepillos	REXMAT 13 moqueta	REXMAT 13 cepillos
LIGERO Ejemplos típicos: <ul style="list-style-type: none"> domicilio particular pequeño comercio 		REXMAT 10 caucho	REXMAT 10 caucho	REXMAT 10 moqueta
		REXMAT 10 cepillos	REXMAT 10 moqueta	REXMAT 10 cepillos

Especificaciones técnicas



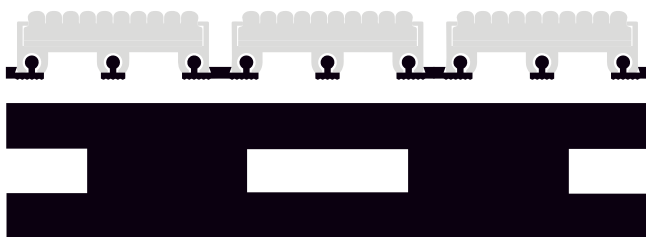
Perfil de aluminio



Composición: Aleación de aluminio 6063 con tratamiento T.5

Peso: 400 gramos / metro lineal

Junta de unión entre perfiles



Composición: PVC plastificado de dureza SHORE A95

Peso: 80 gramos / metro lineal

Perforaciones de drenaje: 6x22 mm por cada 44 mm de largo

Inserción superior de moqueta



Método de fabricación: "Needled pile floorcovering" ISO 2424

Aspecto: Moteado

Composición de la fibra: 100 % PP (polipropileno)

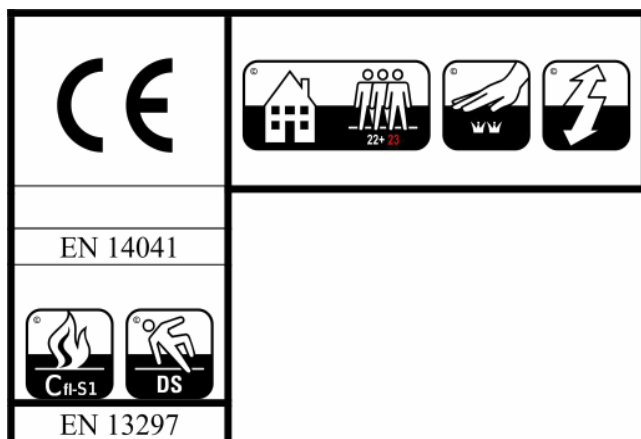
Soporte: Látex con relieve en "gofre" ISO 2424

Peso de la fibra: 1150 gramos / m²
1750 gramos / m²

Peso total: 2170 gramos / m² (+/- 7,5 %) ISO 8543
2780 gramos / m² (+/- 7,5 %) ISO 8543

Altura de la fibra: 3,6 mm (< 7: +/- 0,5 % / >= 7: +/- 7,5 %)
5,5 mm (+/- 0,5 %)

Altura total: 9,2 mm (< 7: +/- 0,5 % / >= 7: +/- 7,5 %) ISO 1766
11 mm (+/- 0,5 %) ISO 1766



(*) Versión "heavy duty"