

Descripción

“Anybody can do what I do”... Ese es el espíritu que nos ha inspirado para desarrollar nuestro nuevo césped artificial WARHOL

El “Pop Art”, movimiento artístico en el que se basa nuestra colección, se definió entre otros con los siguientes calificativos:

- popular
- barato
- producido en serie
- joven
- ingenioso
- sexy
- divertido
- glamuroso

Todo esto lo aúna nuestro nuevo césped artificial WARHOL, un producto totalmente diferente a lo ya conocido, innovador y exclusivo

Sopas “Campbell” en su despensa y césped artificial WARHOL en su terraza...

DTEX

11000 (+/-5%)



PRESENTACIÓN

PESO DEL HILADO

935 gr / m2



SECCIÓN DEL HILO

ALTURA DEL HILADO

20 mm

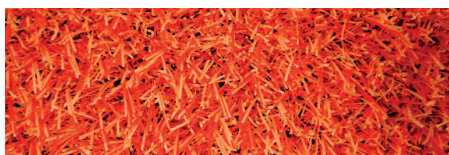


DETALLE

COLORES



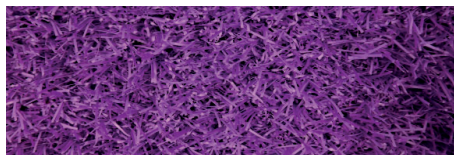
rosa



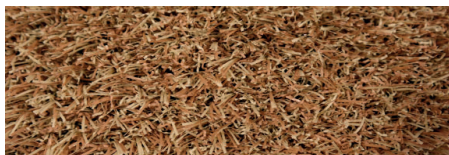
naranja



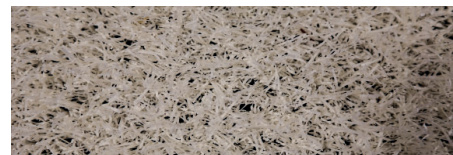
azul



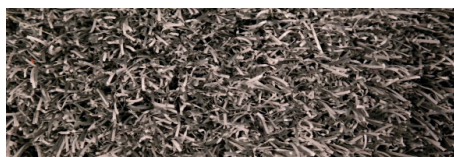
violeta



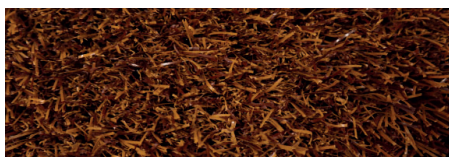
beige



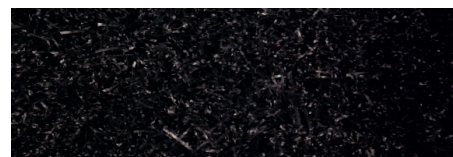
blanco



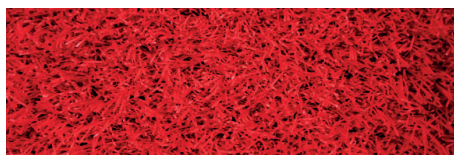
gris



marrón



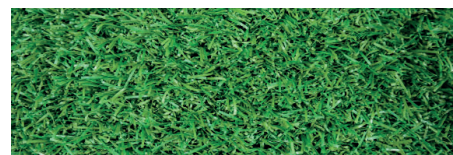
negro



rojo



flor



verde

CARACTERÍSTICAS DEL HILO

DTEX	11000 (+/-5%)
Estructura	Monofilamento + fibra complementaria
Sección	Rizada
Composición monofilamento	Polietileno
Composición fibra complementaria	Polipropileno
UV estabilizado	Si
Respetuoso con el medio ambiente	Si, libre de plomo y cadmio



CARACTERÍSTICAS DE LA BASE

Composición soporte primario	Polipropileno tejido con velo de fibra acrílica
Capas soporte primario	1
Peso soporte primario	150 gramos / m2
Recubrimiento soporte	Látex
Peso recubrimiento soporte	1100 gramos / m2

CARACTERÍSTICAS GENERALES

Fabricación	Tufting fibra rizada
Galga	3/8"
Puntadas por m2	18900 (+/- 10%)
Puntadas por cada 10 cm	18 (+/- 1)
Altura del hilado	20 mm (+/- 5%)
Altura total	22 mm (+/- 5%)
Peso del hilado	935 gr / m2 (+/- 10%)
Peso total	2285 gr / m2 (+/- 10%)
Instalación	Flotante. No requiere relleno / lastrado
Clasificación resistencia al fuego	Bfl-s1

FORMATOS Y MEDIDAS

<p>Bobinas</p>  <p>ancho: 200 centímetros longitud: 20 metros</p>	<p>Bobinas</p>  <p>ancho: 400 centímetros longitud: 20 metros</p>
--	--



Bfl-s1

