

SUMIGRAN

"Ponemos el mundo a sus pies"

WARHOL

20 mm

sección del hilo



DTEX: 11.500

Densidad: 18.900 puntadas/m²

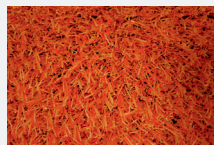


- Césped artificial de 22mm de altura total, apropiado para su aplicación en interiorismo, decoración, terrazas, exposiciones, e incluso paisajismo
- Fabricado mediante "tufting" con hilo monofilamento, de cinta plana de polietileno, y fibra complementaria rizada
- 11000 DTEX y 18.900 puntadas/m²
- Base compuesta por tejido primario de polipropileno recubierto de látex

COLORES



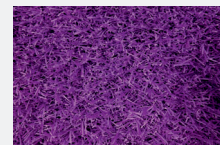
rosa



naranja



azul



violeta



beige



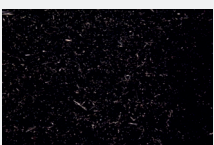
blanco



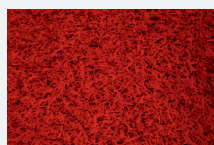
gris



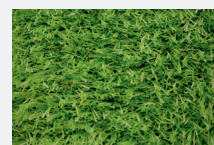
marrón



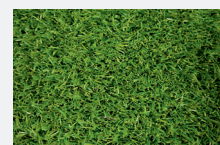
negro



rojo



fluor



verde



SUMIGRAN, S.L.
Sierra de Algodonales 5-7
28500 Arganda del Rey
Madrid (España)



+34 91 116 96 57
+34 91 116 96 58
+34 91 116 96 59
+34 91 116 96 60



sumigran@sumigran.es



www.sumigran.es

SUMIGRAN, S.L. se reserva el derecho a modificar las especificaciones del producto con el fin de su mejora, de acuerdo a los nuevos avances tecnológicos

La información aquí mostrada es sólo de carácter informativo, no contractual

SUMIGRAN

"Ponemos el mundo a sus pies"

gama COLORES ESPECIALES

WARHOL

Características del hilo

DTEX	11000
Estructura	Monofilamento + fibra complementaria
Composición hilo principal	Poliétileno
Composición fibra complementaria	Polipropileno
UV estabilizado	Si
Respetuoso con el medio ambiente	Si, libre de plomo y cadmio

Características de la base

Composición soporte primario	Polipropileno tejido con velo de fibra acrílica
Capas soporte primario	1
Peso soporte primario	150 gramos / m2
Recubrimiento soporte	Látex
Peso recubrimiento soporte	1.100 gramos / m2

Características generales

Fabricación	Tufting fibra rizada
Galga	3/8"
Puntadas por m2	18.900 (+/- 10%)
Puntadas por cada 10 cm	18 (+/- 1)
Altura del hilado	20mm (+/- 5%)
Altura total	22mm (+/- 5%)
Peso del hilado	935 gr / m2 (+/- 10%)
Peso total	2.285 gr/ m2 (+/- 10%)
Formatos y medidas	Bobinas 200 cm / 400 cm Longitud 25 m
Instalación	Flotante. No requiere relleno / lastrado



SUMIGRAN, S.L.
Sierra de Algodonales 5-7
28500 Arganda del Rey
Madrid (España)



+34 91 116 96 57
+34 91 116 96 58
+34 91 116 96 59
+34 91 116 96 60



sumigran@sumigran.es



www.sumigran.es

SUMIGRAN, S.L. se reserva el derecho a modificar las especificaciones del producto con el fin de su mejora, de acuerdo a los nuevos avances tecnológicos

La información aquí mostrada es sólo de carácter informativo, no contractual